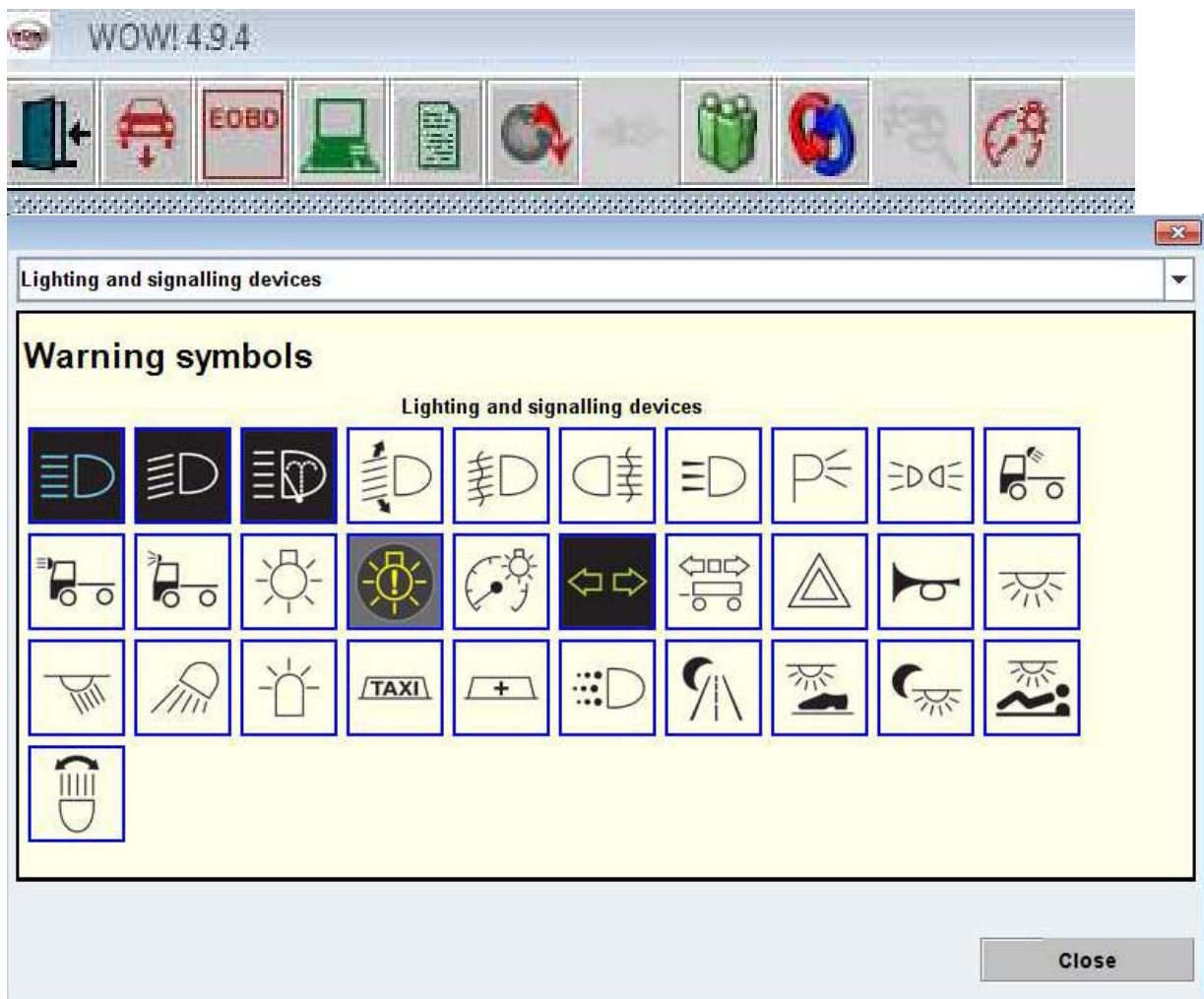


## WOW 4.9.4 – Online technikai adatbázis frissítés

**Új modult adtunk hozzá a meglévő rendszerhez: Technikai adatbázis Special néven, Cikkszám 0900 000 050**


A WOW 4.9.4-es verzió kiadásával hozzáférhetővé tettük a kiterjesztett technikai adatbázist. A meglévő technikai adatbázisunkhoz több gyártó több rendszerét illesztettük össze, mint például az elektromos kézifék, vagy kuplung rendszerek. Ebben az új ajánlatban közzétesszük például a gépkocsi műszerfalán található veszélyre és hibára utaló figyelmeztető lámpák leírását, magyarázatát.

Ezek az információ már autóválasztáskor elérhető, de a későbbiekben még foglalkozunk vele



Egy kicsit módosítottunk a program megjelenésén, ezt sok esetben a helykihasználás érdekében tettünk meg.

WOW 4.9.4



**Vehicle data**  
Volkswagen - Passat (05-) - 2,0 FSI - BLR

1. Technical data

2. Diagnosis

3. Inspection


4. Repair Times

5. Exhaust


6. Tips and information

7. Prompted troubleshooting

9. Wurth



WOW 4.9.4



**Technical data**

**Vehicle data**  
Volkswagen - Passat (05-) - 2,0 FSI - BLR

1.1. Test values

1.2. Chassis

1.3. Timing belts/chains

1.4. Engine management

1.5. Pin assignment


1.6. AC system

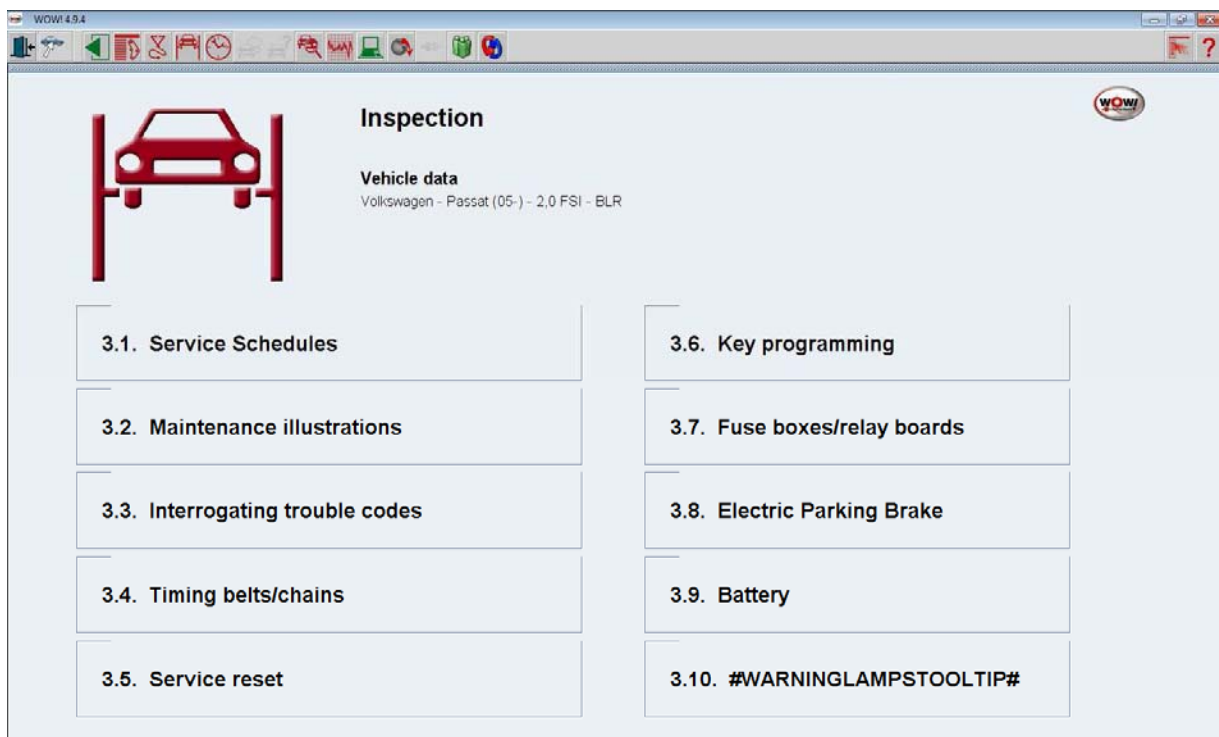
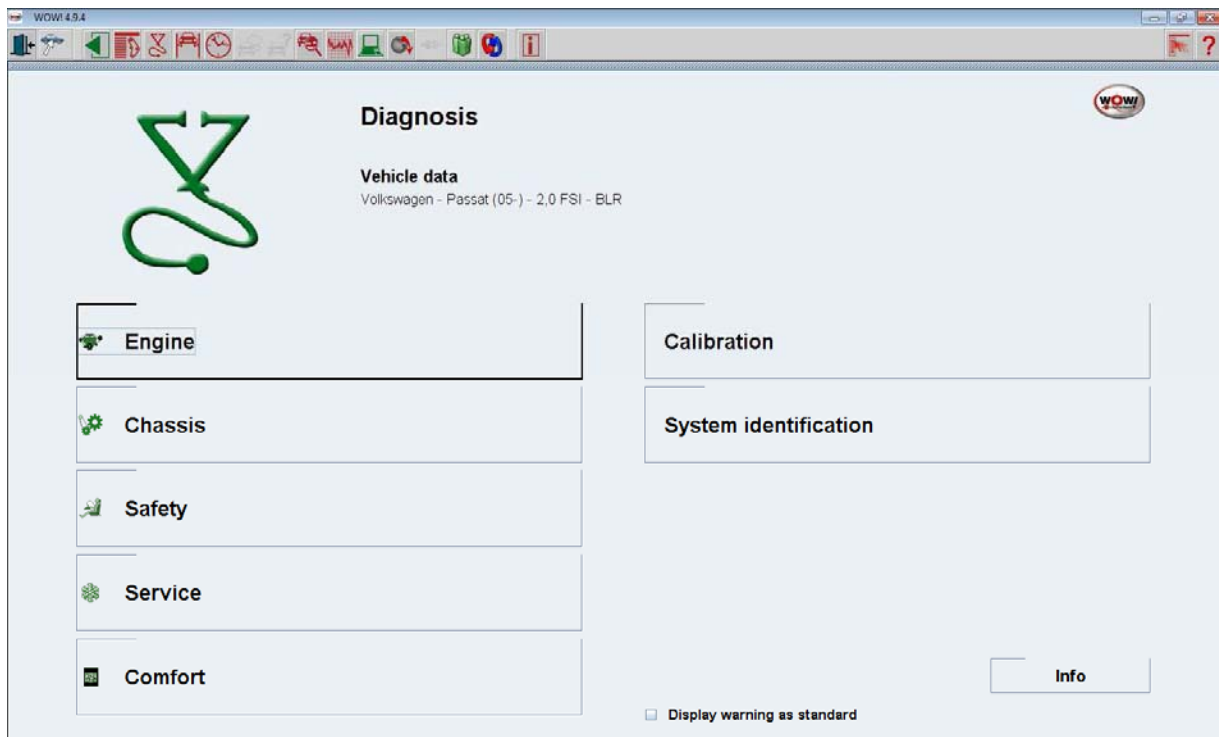
1.7. Airbag

1.8. ABS

1.9. Wiring Diagrams

1.10. Clutch





Ezt az új elrendezést a teljes programban bevezettük.

Miben új, mennyiben tud újdonságot szolgáltatni az új modul? Íme néhány példa:

### 1.10 Kuplung

12 Gyártó (Audi, BMW, Citroen, Fiat, Ford, Mercedes-Benz, Opel/Vauxhall, Peugeot, Renault, Seat, Volkswagen, Volvo) 96 különböző modellel.

WOW 4.9.4

## Clutch

Opel/Vauxhall - Vectra-C - 1,9 CDTI - Z19DTH

**General procedures**

- Procedures contained in these instructions may require the use of tools and equipment considered to be "standard workshop equipment". For example: Vehicle lifts, engine hoists, transmission jacks and power unit support beams. It is essential that personnel carrying out these procedures are fully qualified to operate the equipment ensuring that health and safety regulations are adhered to.
- If clutch pressure plate is to be reused, mark clutch pressure plate to ensure it is refitted in its original position on the flywheel.
- Mark clutch centre plate fitting direction to enable it to be correctly refitted.
- Disconnect battery earth lead.
- If fitted, check condition of spigot bearing. Replace if necessary.
- Ensure transmission input shaft splines are clean and clutch centre plate slides freely.
- Lubricate transmission input shaft splines and release bearing mechanism with specified lubricant (where quoted).
- DO NOT use an impact wrench to slacken or tighten bolts.
- If necessary, bleed clutch hydraulic system after refitting. Use specified brake fluid.

**Special tools**

- Flywheel locking tool Kent Moore No KM-652
- Clutch removal/installation tool Kent Moore No KM-6263/KM-6263-30.
- Clutch alignment tool F17 transmission Kent Moore No KM-6263-21.
- Clutch alignment tool F23 transmission Kent Moore No KM-6263-22
- Transmission locking pin Kent Moore No KM-527-A.

**Lubricants and fluids**

Lubricant/fluid	Specification
Transmission oil	Refer to Technical Data module
Brake fluid	Refer to Technical Data module

Instrukciók a munkavégzéshez, célszerszámok, folyadékok, és feltöltési mennyiségek

### 3.8 Elektromos kézfék

11 Gyártó (Audi, BMW, Citroen, Ford, Jaguar, Lancia, Land Rover, Mercedes-Benz, Renault, Volkswagen, Volvo) 42 különböző modellel

WOW 4.9.4

## Electric Parking Brake

Ford - Focus C-MAX - 1,8 - QQDA

**COMPLETE DATA LIST**

- General information
- Special tools
- System operation
  - To apply the EPB
  - To release the EPB
- Emergency release**
- Maintenance
  - Preparatory operations
  - Brake pad removal and fitting
  - Adjustment
  - Resetting

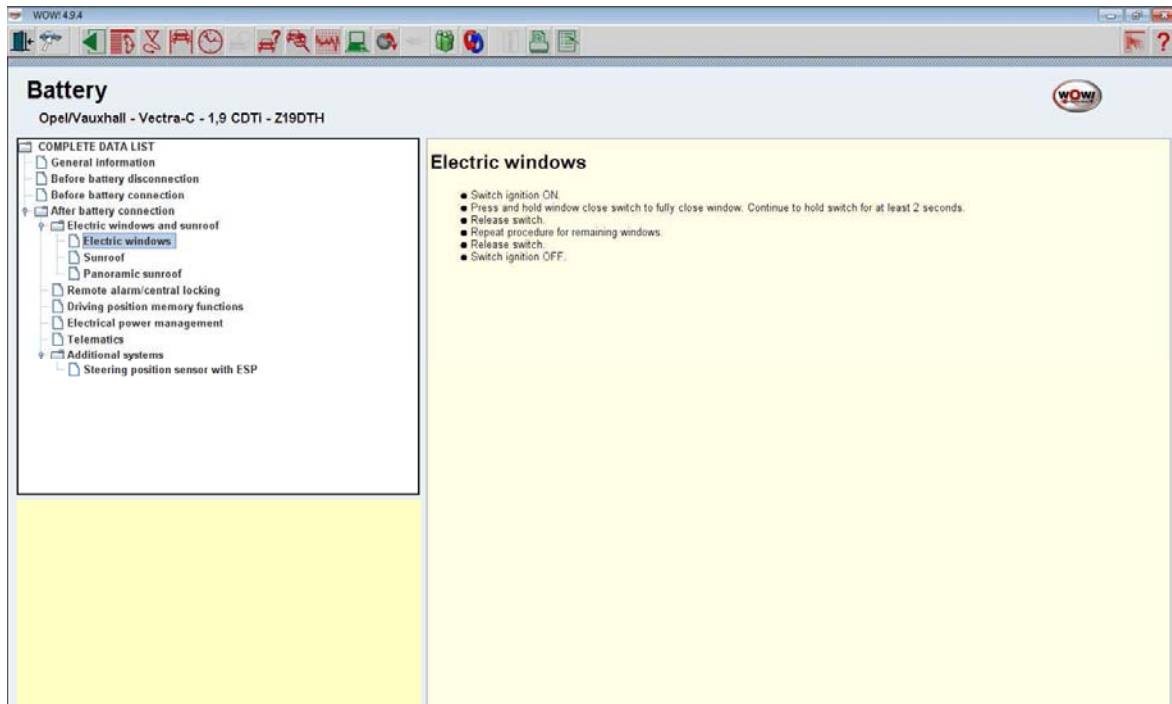
**Emergency release**

- The emergency release handle is located under the centre console storage compartment.
- To release the EPB:
  - Ensure manual transmission in 1st gear.
  - Ensure automatic transmission in P<sup>H</sup>.
  - Chock rear wheels.
  - Open centre console storage compartment [Fig. 1 \[1\]](#).
  - Remove storage compartment lower trim to access emergency release handle [Fig. 1 \[2\]](#).
  - Unclip emergency release handle [Fig. 1 \[3\]](#).
  - Firmly pull emergency release handle upwards until EPB is deactivated [Fig. 1 \[3\]](#).
- The EPB actuator will automatically be reset when the EPB switch is next operated.

A rendszer biztosítja a szükséges információkat a javításhoz, valamint a rendszerek legfontosabb tulajdonságait.

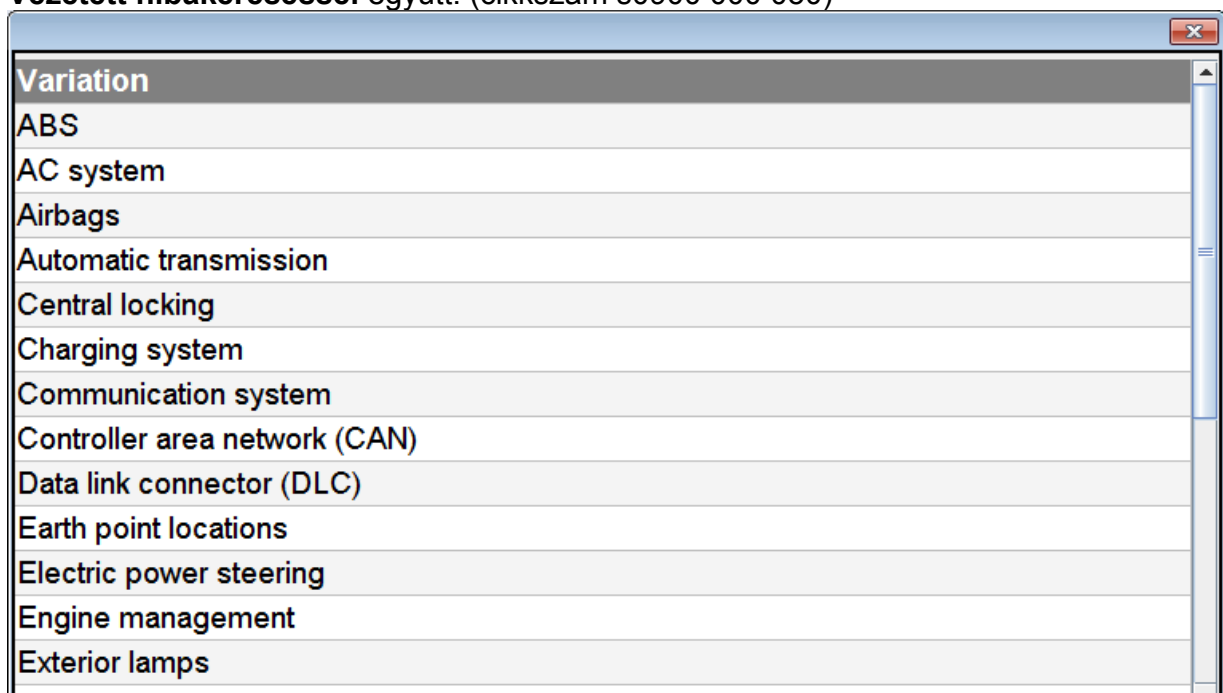
### 3.9 Akkumulátor

23 Gyártó (Alfa Romeo, Audi, BMW, Citroen, Fiat, Ford, Honda, Hyundai, Jaguar, Land Rover, Mazda, Mercedes-Benz, MINI, Nissan, Opel/Vauxhall, Peugeot, Renault, Saab, Seat, Skoda, Toyota, Volkswagen, Volvo) 183 különböző modellel!



Minden, amire az akkumulátor cseréhez szükséges (javítási instrukciók) és minden rendszer, amit fel kell tanítani, vagy kódolni kell. Itt található például információ az ablakemelő végállásainak tanításához, vagy a távirányító újrakódolásához.

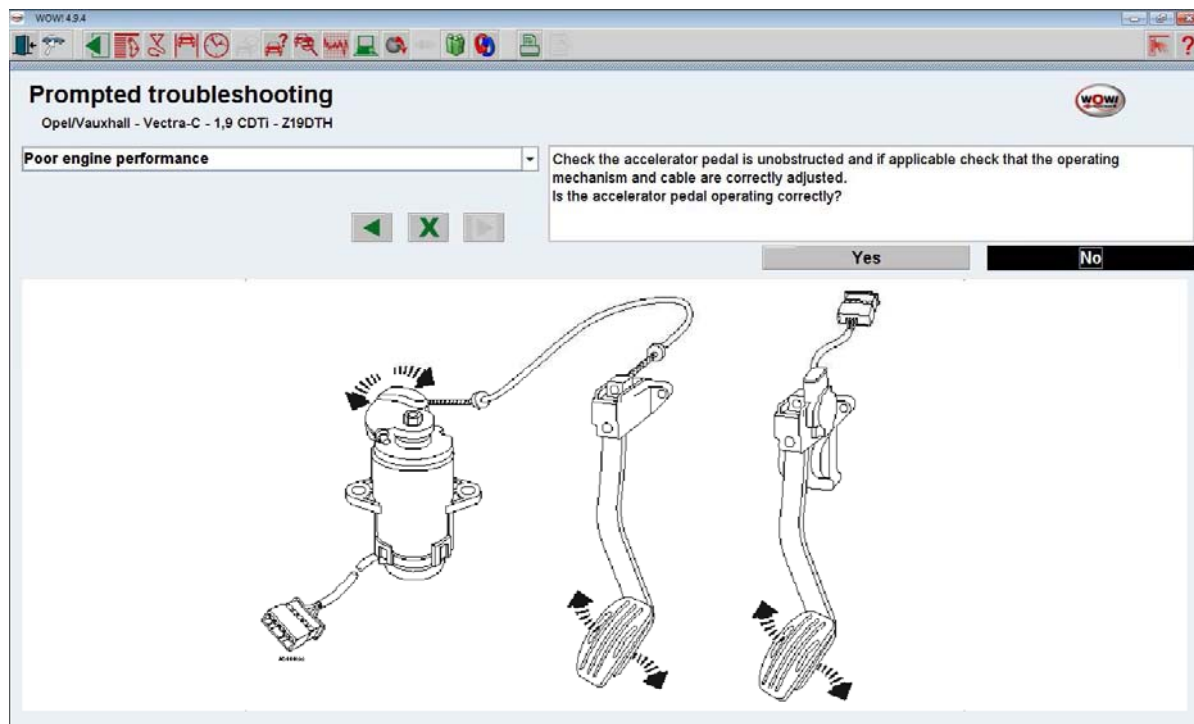
Mind ezek az információk elérhető a **kiterjesztett kapcsolási rajzzal** valamint a **Vezetett hibakereséssel** együtt. (cikkszám s0900 000 050)



A kiterjesztett kapcsolási rajz nem csupán a motor rajzát tartalmazza, hanem számos egyéb rendszer leírását és rajzát is, például az ABS, vagy Klímarendszer kapcsolási rajzát is nagy részletességgel.



A Vezetett hibakeresés folyamatosan segít megoldani a kényes helyzeteket. A program végigvezet lépésről lépésre, referenciákat ad és ötletet ad a megoldásra!



Ezek az információk már mind hozzáférhetőek az új verzióban.

