

## WOW! 4.8.0 DVD

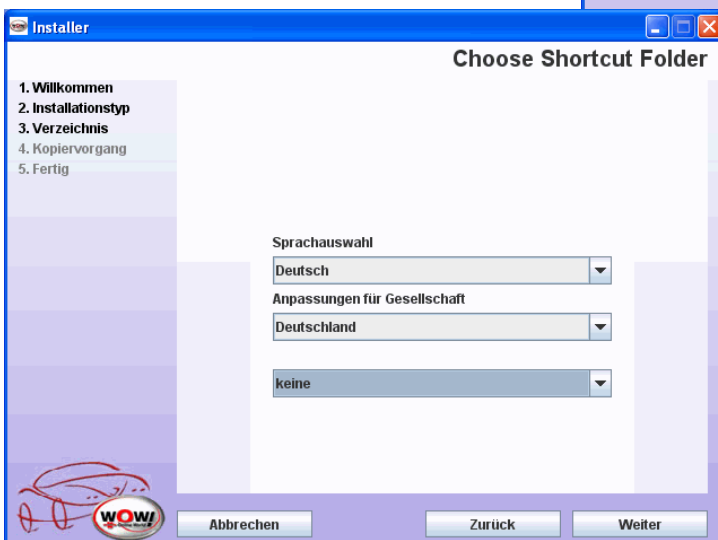
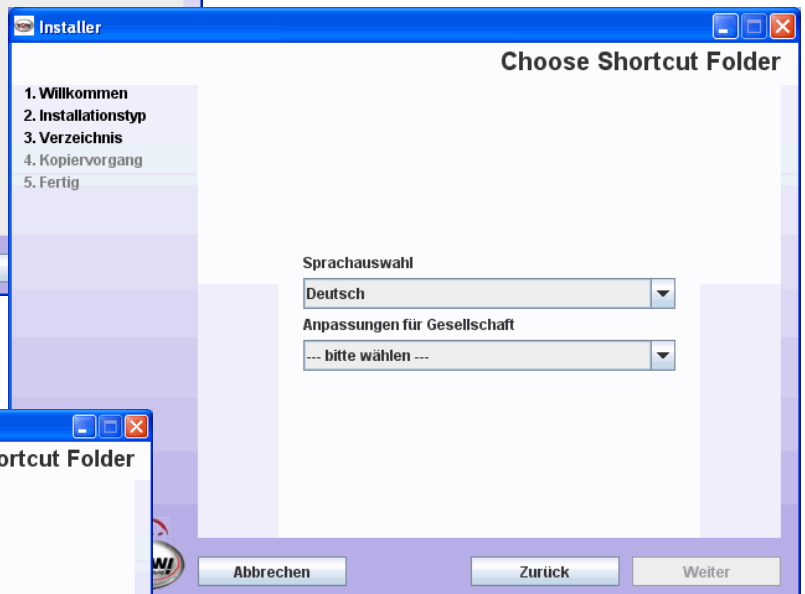
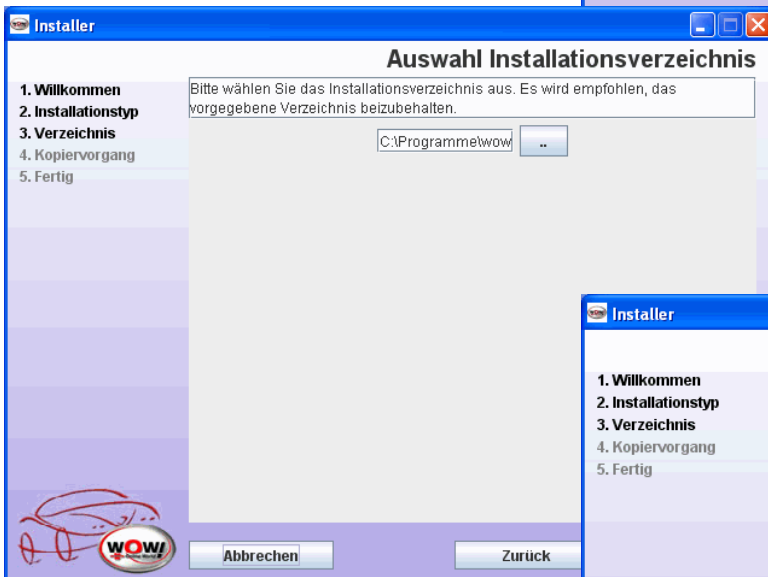
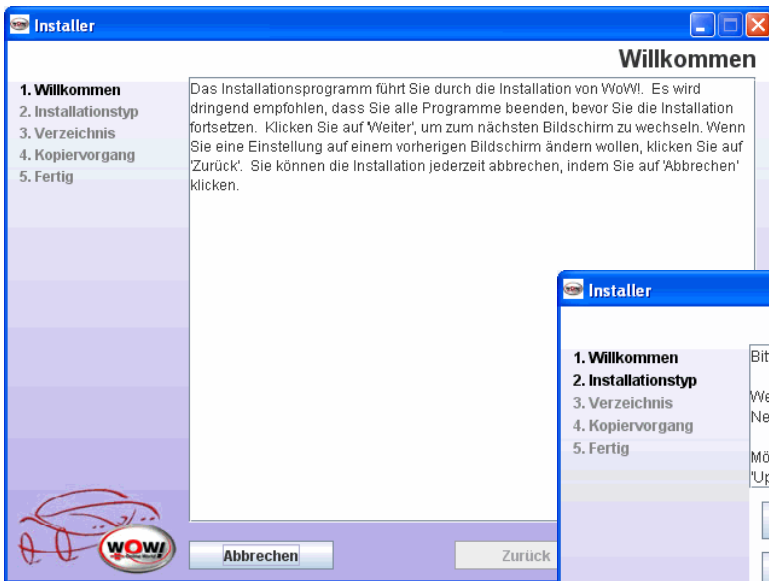
A 4.8.0-ás DVD kiadásával szeretnénk közreadni néhány frissítést és változást. A következő képernyőfotókkal szeretnénk egy elsődleges áttekintést nyújtani az új lehetőségekről és funkciókról.

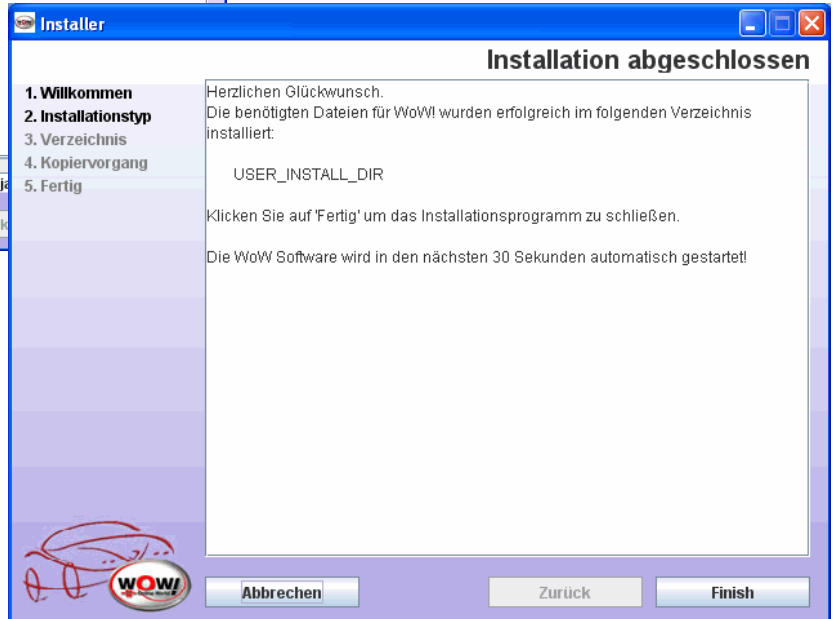
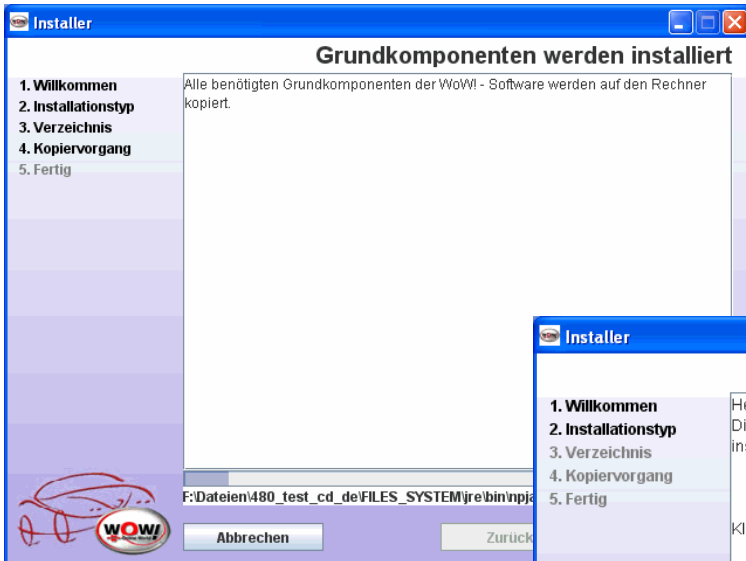
### **Milyen újdonságokat tartalmaz a 4.8.0-ás verzió:**

- Új telepítőkészlet Windows Vista támogatással. Mostantól támogatjuk a Vistát is (de megmarad a Windows 2000 és Windows XP (sp2-3) is)
- Támogatjuk a Bluetooth kapcsolatot a diagnosztikai interfész és a számítógép között Vista alatt is biztonságos kapcsolattal.
- Minden elérhető WOW! fordítás (használt nyelvi verzió) elérhető egyetlen DVD-n jelenik meg.
- Új verziójú technikai adatbázis készült el.
- Új autós adatbázis, javított autó kiválasztási modul.
- Javítottunk a technikai adatbázis megjelenésén. Még tisztább, még részletesebb lett.
- Kibővített kapcsolási rajzok választható modulként érhetőek el a WOW! 4.8.0-ban. (Aktíválási kód szükséges hozzá)
- Új diagnosztikai modul frissítés. Összesen 14 márkát adtunk hozzá, vagy frissítettünk modellekkel, még több funkcionalitással az 1997-es modellévtől a 2008-as modellévig bezárólag.
- Új márkák ebben a kiadásban a Suzuki (Swift) és a Land Rover.
- Frissített márkák ebben a kiadásban az Audi, BMW, Citroën, Fiat, Ford, Mazda, Mercedes, Nissan, Renault, Saab, Volkswagen és a Volvo
- A diagnosztika még biztonságosabb a gépkocsi kiválasztás új logikájával. Új arculatot terveztünk.
- A diagnosztika modulban a kiegyenlítés gomb (amennyiben a kiválasztott járművön ez lehetséges) gyors áttekintést ad minden kiegyenlítési lehetőségről a kiválasztott járműben (rendszeről függ)
- Új: Szerviz kiolvasás! Ezzel a funkcióval kiolvashatjuk a gépkocsi fontos szervizrendszereit. A legfontosabb adatokat egy adatlistában egyesítjük. (kilométerek, Idő / vagy távolság a következő műszaki felülvizsgálatig, stb)
- Speciális kábelek használatára a BMW és Mercedes esetében most lehetőség nyílik hosszadalmas procedúrák nélkül is. A szoftver kijelzi, hogy a választott protokoll esetében milyen speciális kábelre van szükség. Most már akár több hardver is használható egy időben. A felhasználónak többé nem kell több lépést visszalépnie a szoftverben, hogy új hardver eszközt csatlakoztasson.
- Ügyfél riport a gyorsabb kommunikáció érdekében, amennyiben a diagnosztika során probléma jelentkezne.

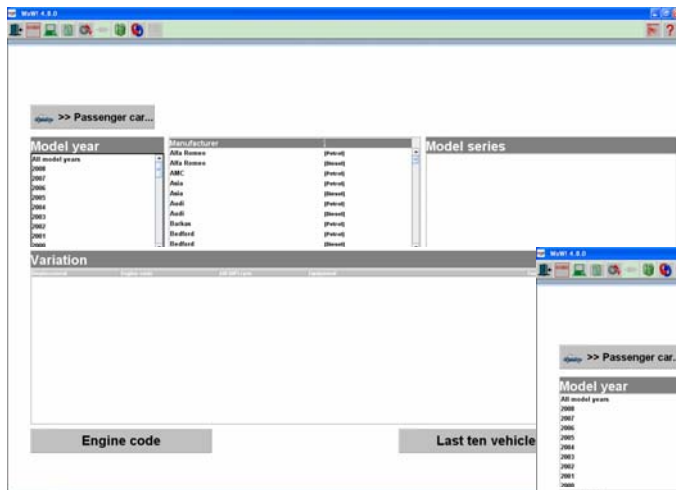
A következő képernyőfotókat az ÚJ WOW! 4.8.0 programról az első benyomások megszerzéséért adjuk közre.

# Telepítés:

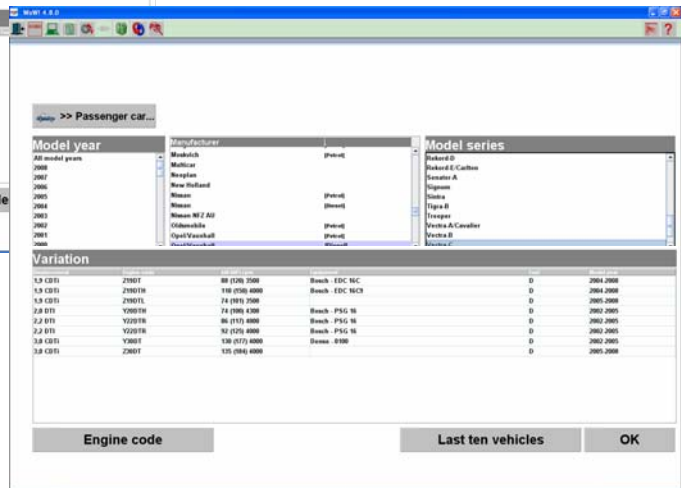




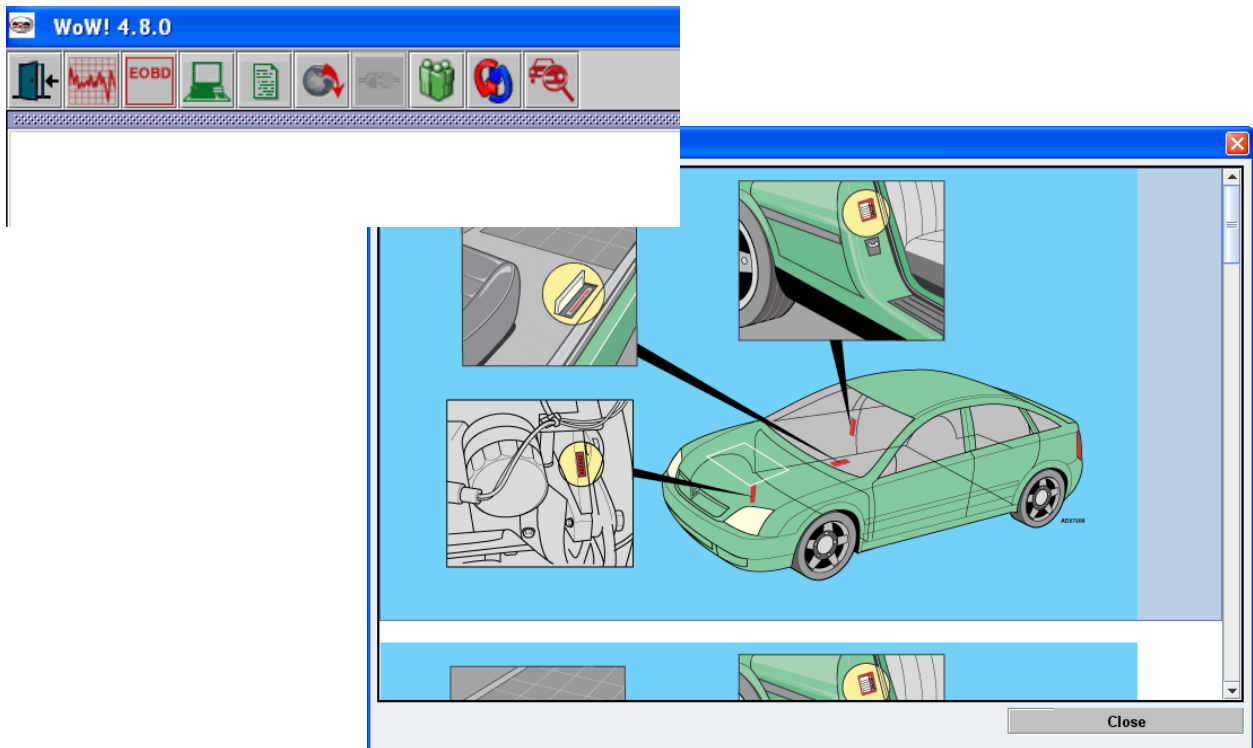
**Program:**



Már a gépkocsi kiválasztásánál használható az az új lehetőség, amivel a program megmutatja, hogy hol találunk a gépkocsin olyan plakettet, ami többet elárul a gépkocsiról.



A motor további tulajdonságai nem szükségesek.



## A technikai adatbázis új arculata

The screenshot shows the WoWi 4.8.0 software interface with the "Engine management" section selected. The title bar reads "WoWi 4.8.0" and the window title is "OpelVectra - Vectra B - 2.0 DTI - X20DTL". The main content area is titled "Engine management" and "Bosch EDC 15M |09.98-|". On the left, there is a tree view under "COMPLETE DATA LIST" with categories like "General recommendations", "Service adjustments", "Pre-heating system", "Fuel system", "Intake system", "Engine sensors", "Emission control system", "Control system", and "Vehicle sensors". The "Engine sensors" category is expanded, showing "Engine coolant temperature (ECT) sensor" selected. To the right of the tree view, the "Engine coolant temperature (ECT) sensor" section is displayed. It includes the text "Component disconnected" and a table labeled "Fig. 1".

Terminals	Condition	Typical value	Note
1 & 2	0°C	5696 Ω	
1 & 2	20°C	2500 Ω	
1 & 2	40°C	1175 Ω	
1 & 2	60°C	596 Ω	
1 & 2	80°C	323 Ω	
1 & 2	100°C	186 Ω	

Below the table, there is a technical drawing of the ECT sensor, a cylindrical component with a threaded end and a sensor tip.

Az adatok elrendezése a képernyőn védett maradt. Az ügyfél (felhasználó) által használható fa formátumú információkkal egy képernyőre kerültek az adatok és képek, de maga a képernyő áttekinthető maradt.

Wwri 4.8.0  
Opel/Vauxhall - Vectra B - 2.0 DT - X20DTL

### Pin assignment

Engine system [09.98]

>> Terminal side <<    Wire side    All pins

200%    150%    100%    75%    50%    25%    0%

Component/circuit description	ECM pin	Signal	Condition	Typical value
Accelerator pedal position (APP) sensor	08	input	Ignition ON - accelerator pedal in idle position	3.7 V
Accelerator pedal position (APP) sensor	09	input	Ignition ON - accelerator pedal slightly depressed	0 V
Air conditioning	33	input	Connected pin - no test data available	
Brake pedal position (BPP) switch	30	input	Ignition ON - brake pedal released	0 V
Brake pedal position (BPP) switch	30	input	Ignition ON - brake pedal depressed	11-14 V
Brake pedal position (BPP) switch (truss control)	05	input	Ignition ON - brake pedal released	0 V
Brake pedal position (BPP) switch (truss control)	05	input	Ignition ON - brake pedal depressed	11-14 V
Clutch pedal position (CPP) switch (truss control)	31	input	Ignition ON - clutch pedal released	0 V
Clutch pedal position (CPP) switch (truss control)	31	input	Ignition ON - clutch pedal depressed	11-14 V

Wwri 4.8.0  
Opel/Vauxhall - Vectra B - 2.0 DT - X20DTL

### Pin assignment

Engine system [09.98]

Terminal side    >> Wire side <<    All pins

200%    150%    100%    75%    50%    25%    0%

Component/circuit description	ECM pin	Signal	Condition	Typical value
Accelerator pedal position (APP) sensor	08	input	Ignition ON - accelerator pedal in idle position	3.7 V
Accelerator pedal position (APP) sensor	09	input	Ignition ON - accelerator pedal slightly depressed	0 V
Air conditioning	33	input	Connected pin - no test data available	
Brake pedal position (BPP) switch	30	input	Ignition ON - brake pedal released	0 V
Brake pedal position (BPP) switch	30	input	Ignition ON - brake pedal depressed	11-14 V
Brake pedal position (BPP) switch (truss control)	05	input	Ignition ON - brake pedal released	0 V
Brake pedal position (BPP) switch (truss control)	05	input	Ignition ON - brake pedal depressed	11-14 V
Clutch pedal position (CPP) switch (truss control)	31	input	Ignition ON - clutch pedal released	0 V
Clutch pedal position (CPP) switch (truss control)	31	input	Ignition ON - clutch pedal depressed	11-14 V

**A csatlakozó kiosztást most alternatív módon meg tudja mutatni a vezérlő és kábelköteg oldalról!**

Wwri 4.8.0  
Opel/Vauxhall - Vectra B - 2.0 DT - X20DTL

### Engine Detail Information

Bosch

COMPLETED

- General
- Service
- Pre-heating
- Fuel system
- Intake system
- Engine
  - Engine
  - Crankshaft
  - Embroidery
  - Control
  - Vehicle

Schematic

Engine comp...

Schematic rep...

Trouble codes

Troubleshooting

Testing tasks

Components

Print

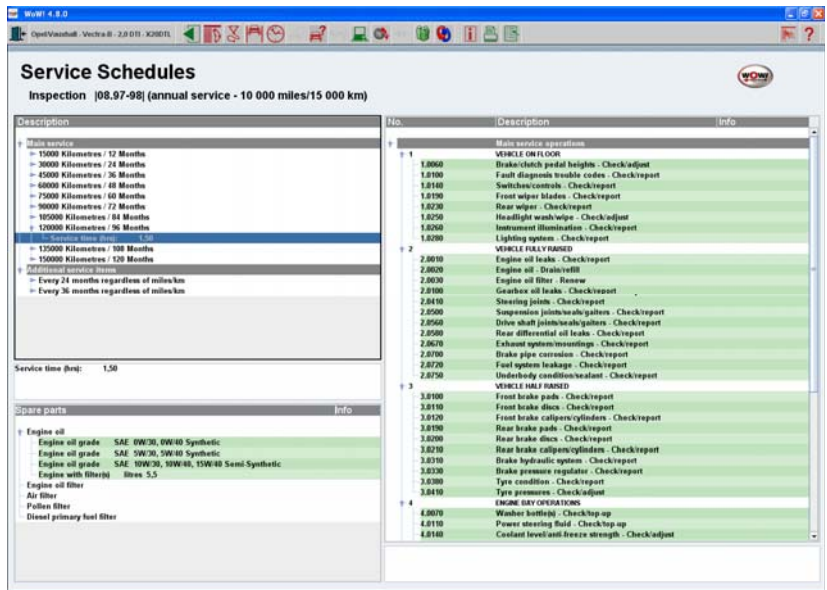
Close

### Schematic

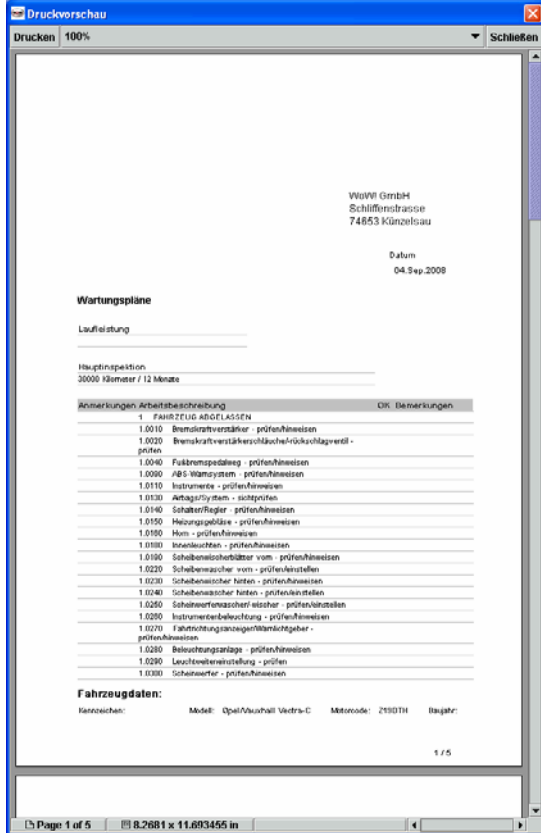
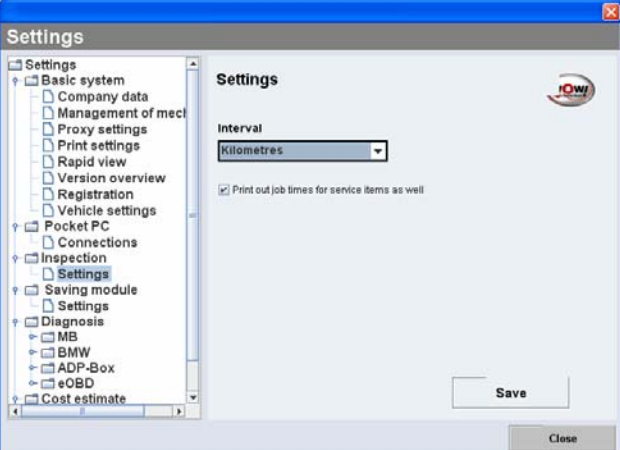
Colour table

B24 Engine coolant temperature (ECT) sensor

200%    150%    100%    75%    50%    25%    0%

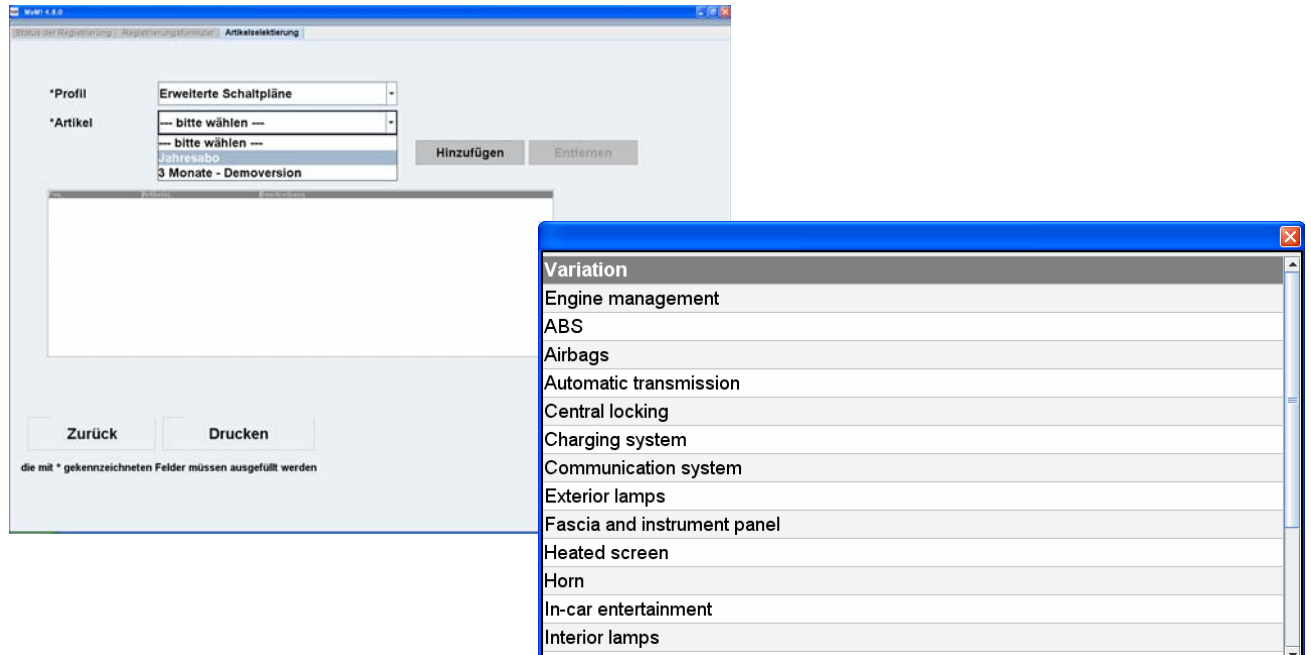


**Újdonság az időszakos műszaki felülvizsgálatoknál:** A nyomtatási képből a karbantartási normaidők ki vannak takarva, ezáltal nagyobb szabadságot ad a felhasználóknak az árképzésben.

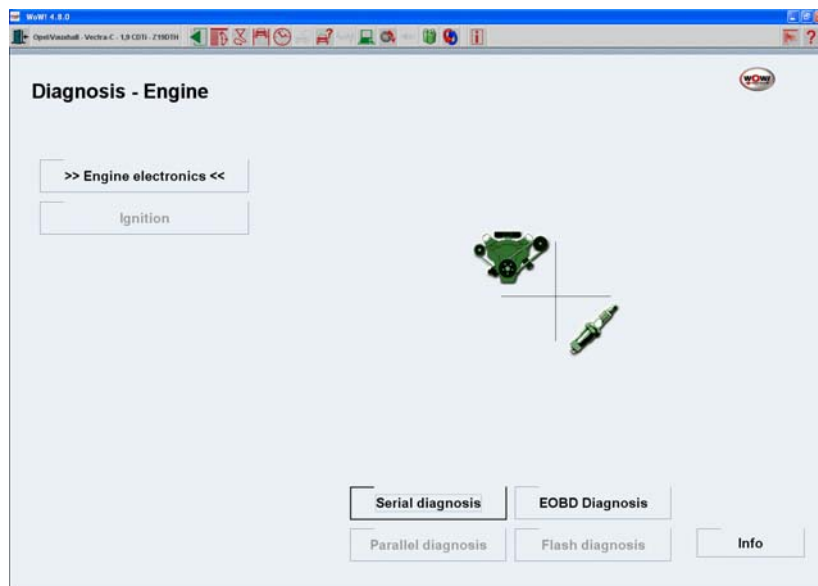


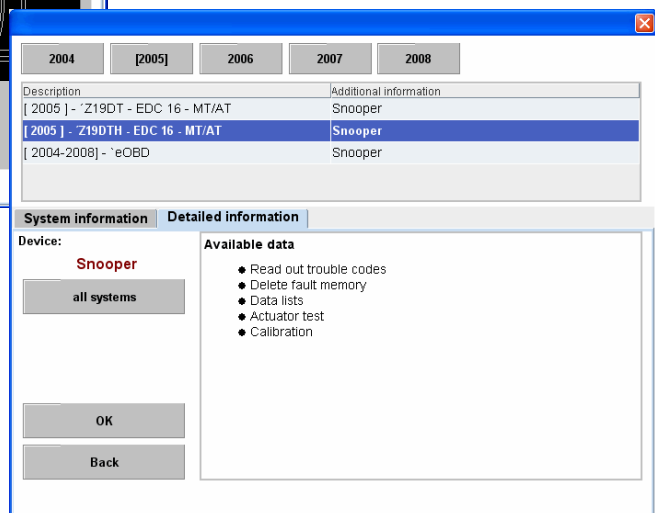
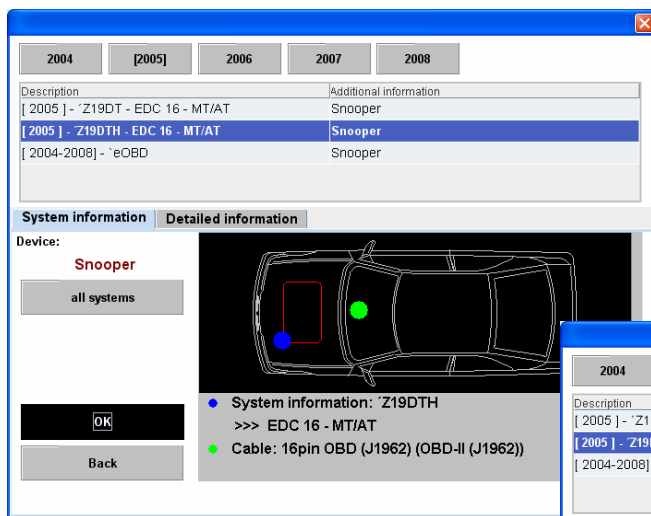
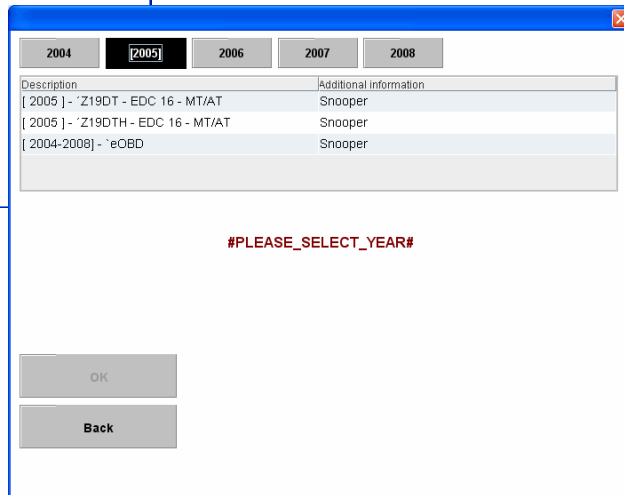
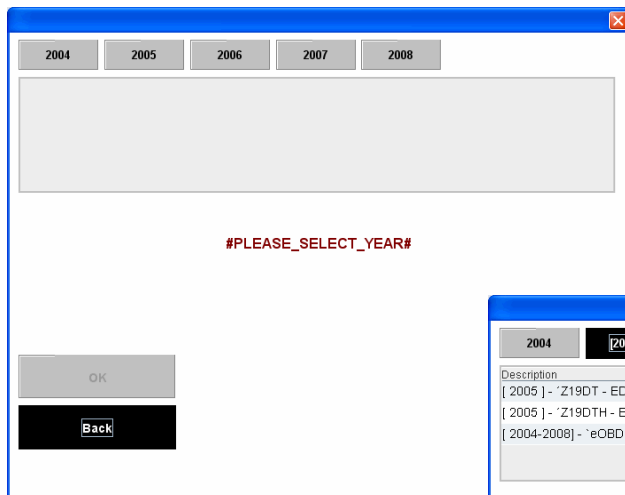
## Kapcsolási rajzok / kiegészített kapcsolási rajzok:

Az 1.9. verziójú kapcsolási diagram mögött most létrehoztuk a kiegészített kapcsolási diagram modult. Ehhez aktiválási kulcsra van szükség mind a demo, mind az éves modulhoz. A modul csak fizetés ellenében áll rendelkezésre. Ez a kiterjesztett kapcsolási rajz jelenti a gépkocsi külső egységeit: a központi zártól, a külső lámpákon át az automata váltóig. És így tovább.



## Diagnosztika:

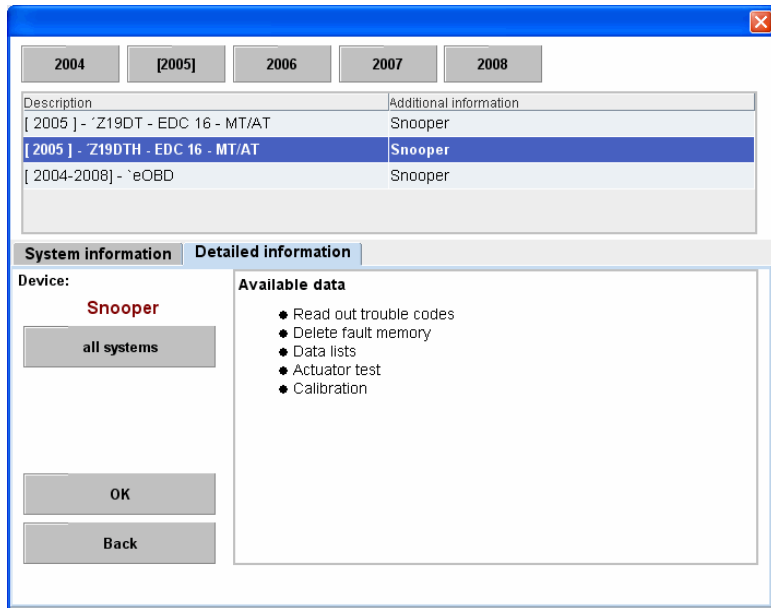




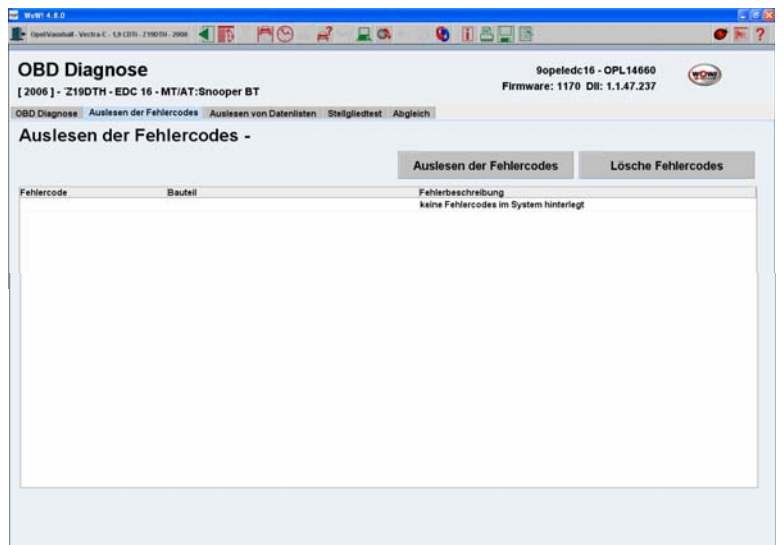
A modell év előválasztása során alaposan behatároltuk a hibás protokoll választásából fakadó hibalehetőségeket.

A felhasználónak mindenképpen választania kell. Csak miután ki lett választva a megfelelő protokoll és variáció, lesznek láthatóak a további információk.





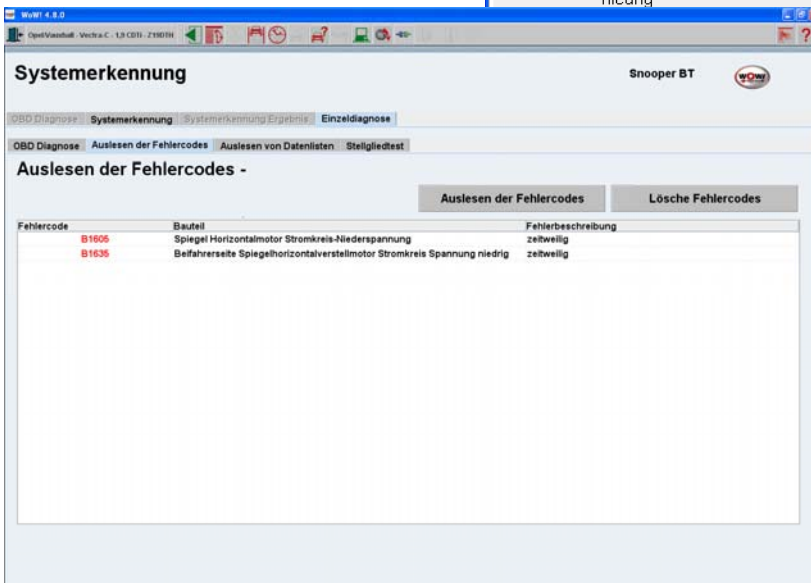
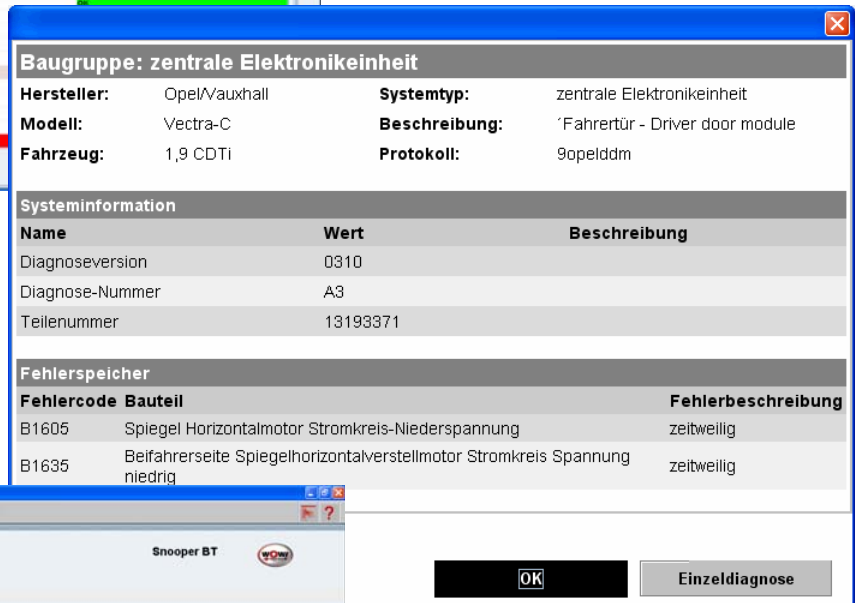
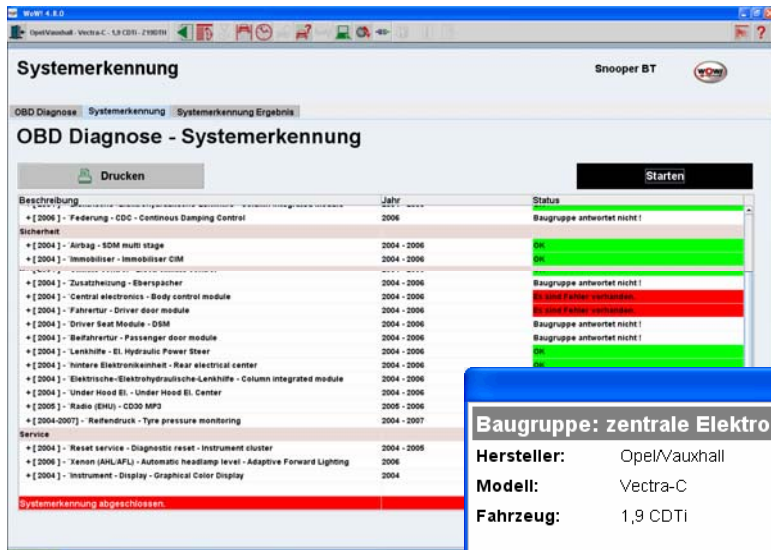
A protokoll választásban egy extra címke tartalmazza választott protokoll részleteit. Csak a megfelelő protokoll kiválasztási viz tovább a főmenübe. De nem szükséges megnyitni a Diagnosztika menüjét, hogy láthassuk a felkínált lehetőségeket.



## A rendszerfelismerés:



A rendszer felismerésen javítottunk, ami a következő újdonságot tartalmazza:  
 - A rendszer nem olvas duplán, így gyorsabb lett a folyamat, tisztább, és spórol a papírral nyomtatás esetén.



A képernyő átszervezését mutatja a diagnosztika ablakban a rendszer felismerés gomb megjelenése is. Ezt akkor kell használni, amikor vissza akarunk térni a rendszer felismerése funkcióhoz. A zöld „vissza” feliratú gomb fejezi be a rendszer felismerését.

## Systemerkennung

OBD Diagnose | **Systemerkennung** | Systemerkennung Ergebnis | Einzeldiagnose

---

OBD Diagnose | **Auslesen der Fehlercodes** | Auslesen von Datenlisten | Stellgliedtest

### Auslesen der Fehlercodes -

Auslesen der Fehlercodes

Fehlercode	Bauteil	Fehlerbeschreibung
B1605	Spiegel Horizontalmotor Stromkreis-Niederspannung	zeitweilig
B1635	Beifahrerseite Spiegelhorizontalverstellmotor Stromkreis Spannung niedrig	zeitweilig

Systemerkennung Snooper BT

OBD Diagnose | **Systemerkennung** | Systemerkennung Ergebnis | Einzeldiagnose

OBD Diagnose | **Auslesen der Fehlercodes** | Stellgliedtest | Datenlisten (Auswahl)

Datenlisten -

Schnappschuss |  | Zurücksetzen

Bauteil	Wert	Einheit	Beschreibung
Diagnose-Nummer		A3	
Diagnoseversion		0310	
Dimmen Schaltfeld		0%	
Dimmen Schaltfeld Kindersicherung		0%	
Fensterheber Kindersicherungsschalter		Inaktiv	
Fensterhebermotor		Inaktiv	
Schalter Fensterheber links		Inaktiv	
Schalter Fensterheber rechts		Inaktiv	
Stellung Fensterbetätigungsknopf Fahrerseite		Hinten	
Teilenummer		13193371	

\* Die Datenliste wird von dieser Steuergeräteversion nicht unterstützt.

Datenlisten | Datenlisten (Auswahl)

Systemerkennung Snooper

OBD Diagnose | **Systemerkennung** | Systemerkennung Ergebnis

OBD Diagnose - Systemerkennung

Drucken | Starten

Beschreibung	Jahr	Status
#SERVICE_SCAN		
+ [2004 ] - Instrument - Display - Graphical Color Display	2004	---
+ [2004 ] - Z19DT - EDC 16 - MT/AT	2004 - 2006	---
+ [2004 ] - Gearbox - AP 23-6-03-6	2004 - 2006	---
+ [2004 ] - ABS TC ESP - EBC435EV	2004 - 2006	---

Új funkció a rendszerfelismerésben a „Servicescan” (Szerviz kiolvasás). Ezen kívül lehetőség van a rendszerfelismerésben a „normál kiolvasásra” (itt minden elérhető rendszerből olvas hibakódot), és a „gyors kiolvasásra”, (csak a központi vezérlőegységből olvas hibakódot), DE most újdonság a **Servicescan**, ami a karbantartási igényekről ad részletes információt:

WIFI 4.0.0  
Opel/Vauxhall - Vectra C - 1.9 CDTi - Z19DT

## Systemerkennung

Snooper

OBD Diagnose Systemerkennung Systemerkennung Ergebnis

### OBD Diagnose - Systemerkennung

Drucken Starten

Beschreibung	Jahr	Status
#SERVICE_SCAN#		
• [2004] - Instrument - Display - Graphical Color Display	2004	OK
• [2004] - Z19DT - EDC 16 - MT/AT	2004 - 2006	OK
• [2004] - Gearbox - Af 23-6/33-6	2004 - 2006	Baugruppe antwortet nicht!
• [2004] - ABS TC/ESP - EBC430EV	2004 - 2006	OK
• [2004] - Reset service - Diagnostic reset - Instrument cluster	2004 - 2006	OK

Systemerkennung abgeschlossen

Diagnoseversion	1103
Diagnose-Nummer	60
Softwareversion Nummer	3.40 10/05
Teilenummer	13193079
Kilometerzähler	56864 km
Kilometerzähler	Ok
Kraftstoffstandsensord	2,35 V
Kontrollleuchte Motorkühlmittelstand	Aus
SRS-Warnlampe	Aus
TCS/ESP Warnleuchte	Aus
ABS-Kontrolllampe	Aus
Öldrucklampe	Ein
Bremskontrolllampe	Ein
Nächster Service	4000 km
Nächster Service	104 Tage

WIFI 4.0.0  
Opel/Vauxhall - Vectra C - 1.9 CDTi - Z19DT

## Systemerkennung

Snooper

OBD Diagnose Systemerkennung Systemerkennung Ergebnis

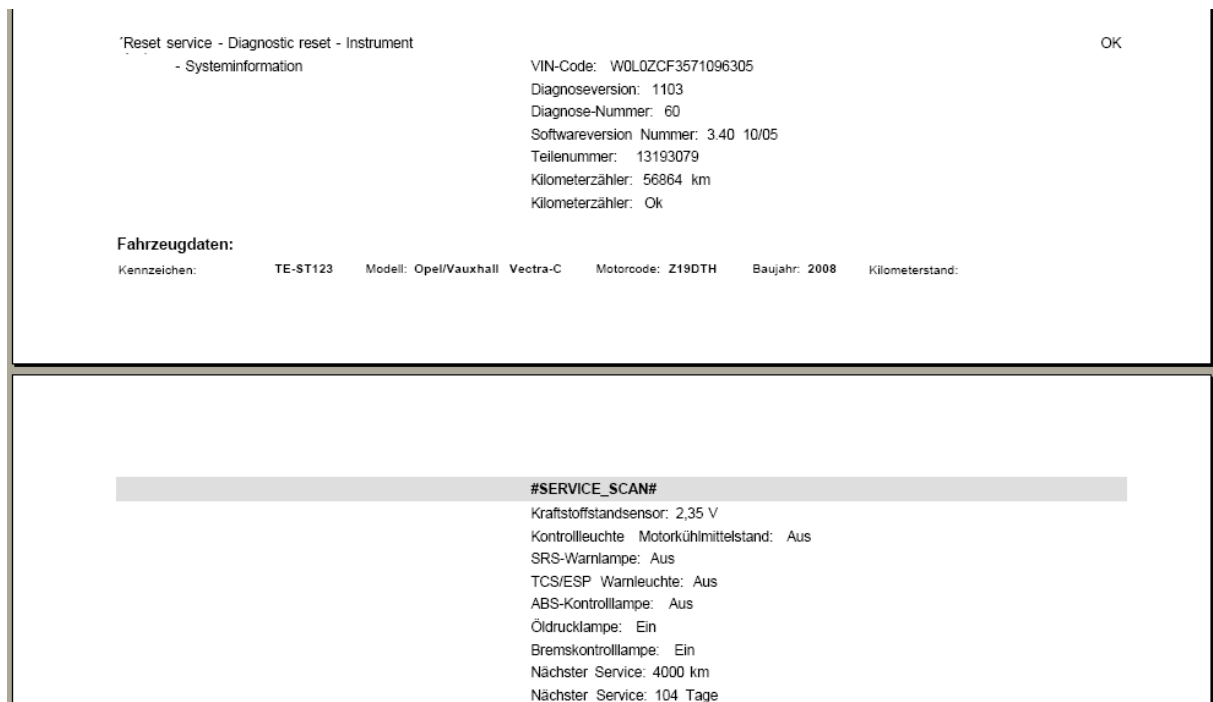
### OBD Diagnose - Systemerkennung Ergebnis

Drucken

TCS/ESP Warnleuchte	Kein Wert
ABS-Kontrolllampe	Kein Wert
Kraftstoffstandsensord	2,43 V
Kontrollleuchte Motorkühlmittelstand	Aus
SRS-Warnlampe	Aus
TCS/ESP Warnleuchte	Aus
Öldrucklampe	Ein
Bremskontrolllampe	Ein
Nächster Service	4000 km
Nächster Service	102 Tage

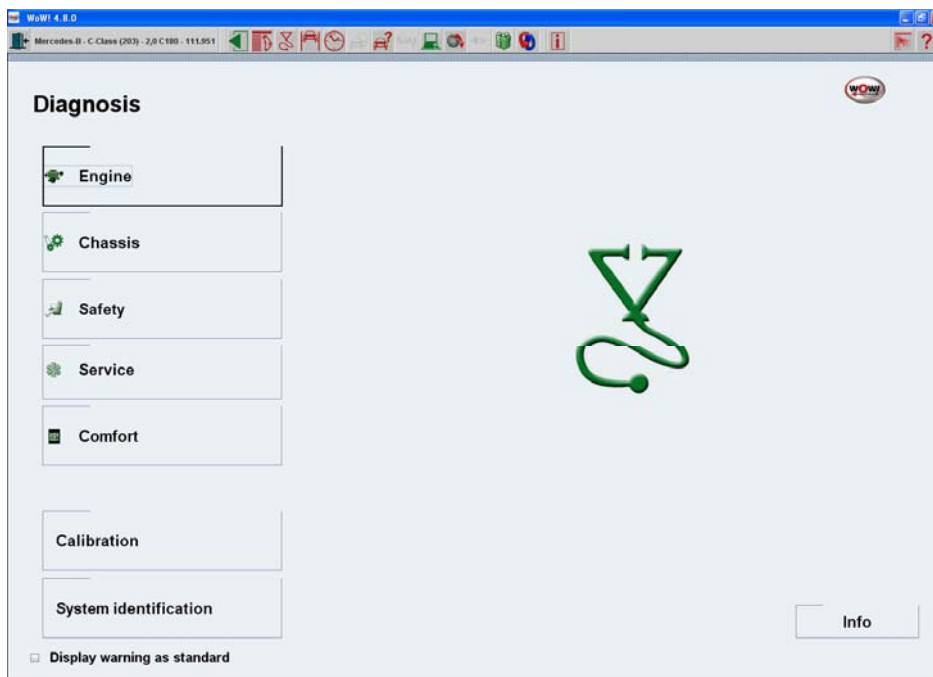
<b>Instrumententafel</b>	<b>Instrument - Display - Graphical Color Display</b>		<b>OK</b>
- Systeminformation	Diagnoseversion:	1301	
	Diagnose-Nummer:	62	
	Softwareversion Nummer:	CE59-00050	
	Teilenummer:	24461297	

<b>Motorsystem</b>	<b>Z19DT - EDC 16 - MT/AT</b>		<b>OK</b>
- Systeminformation	VIN-Code:	W0L0ZCF3571096305	
	Diagnoseversion:	4889	
	Diagnose-Nummer:	11	
	Softwareversion 1:	HNDMS110	
	Teilenummer:	55201791	
	Hardware:	81012868	

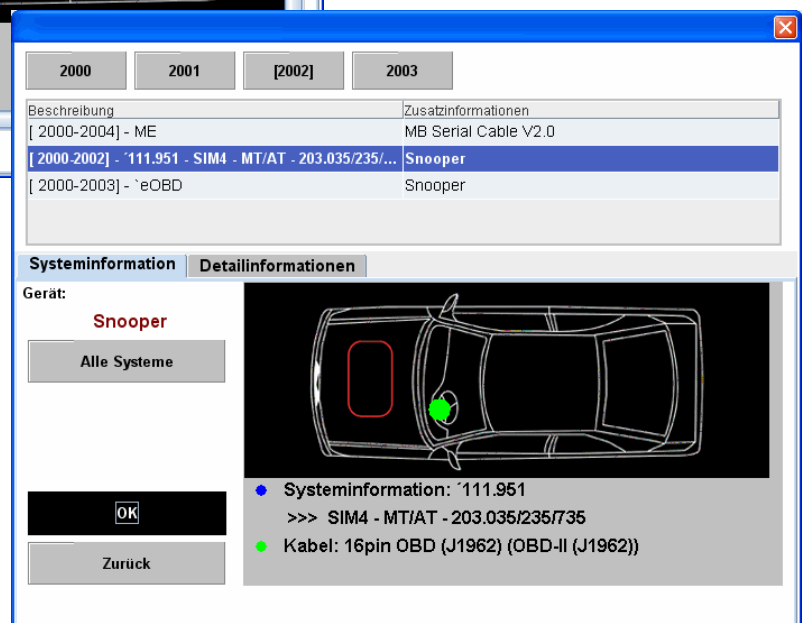
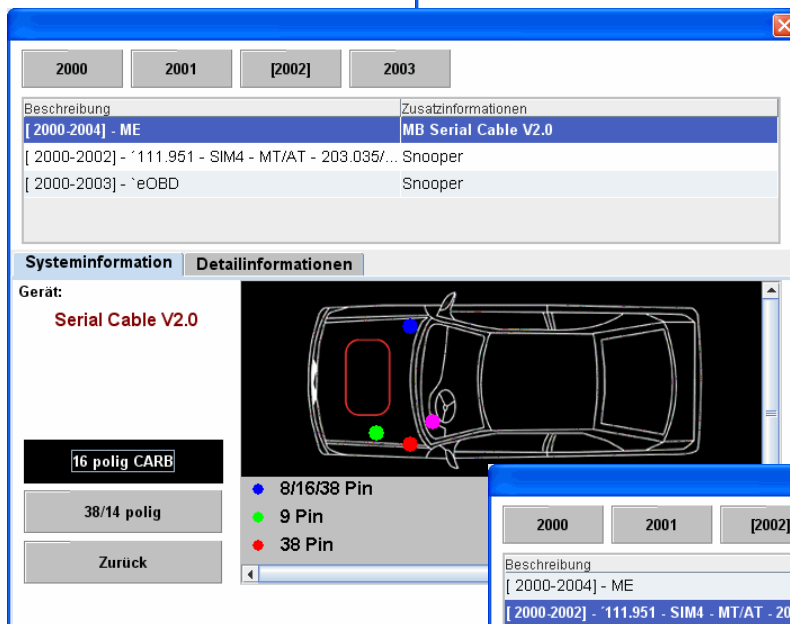
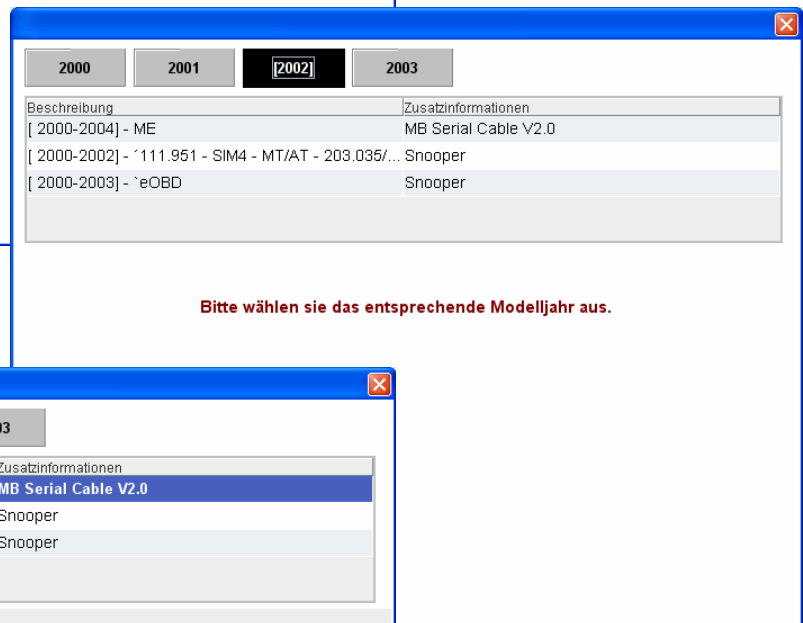
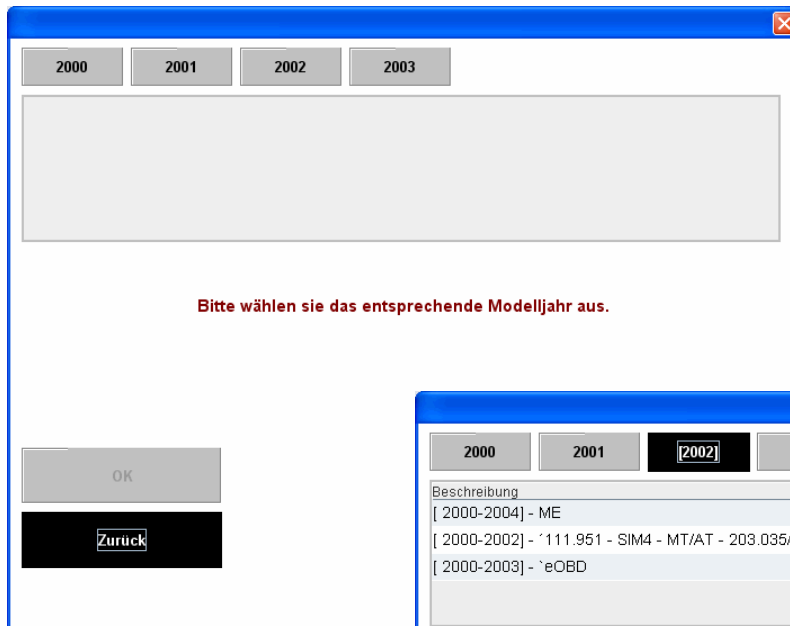


## Mercedes / BMW különlegességek:

Korábban, az eddigi WOW! verziókban a felhasználónak azután kellett eldöntenie, hogy milyen hardvert használ (hardvert értsd mint kábelt és adaptert (Mercedesz / BMW kábelt, vagy Snoopert) miután a diagnosztika menü megnyílt. Ekkor azonban nem volt semmilyen áttekintési lehetőség, hogy melyik hardverrel mit lehet csinálni. Az újabb rendszerekben (2004 óta) a Snoopert / D-Boksz mind jobban lefedte ezt a területet. A protokoll kiválasztás új lehetősége, hogy rálátást biztosít arra, hogy milyen műveletet melyik hardver eszközzel lehet elvégezni. A korábbi visszalépegetésre a programban a továbbiakban nincs szükség.



A diagnosztika használat után a kiválasztás tölődött.

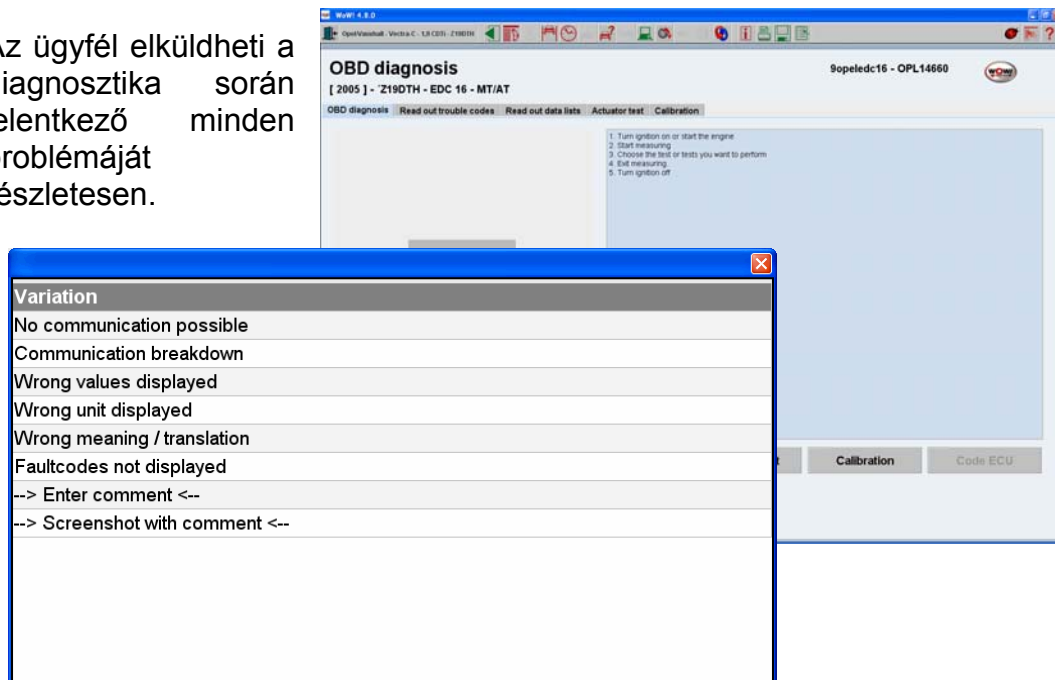


## Ügyfél riport (értsd visszajelzés (a szerk...))

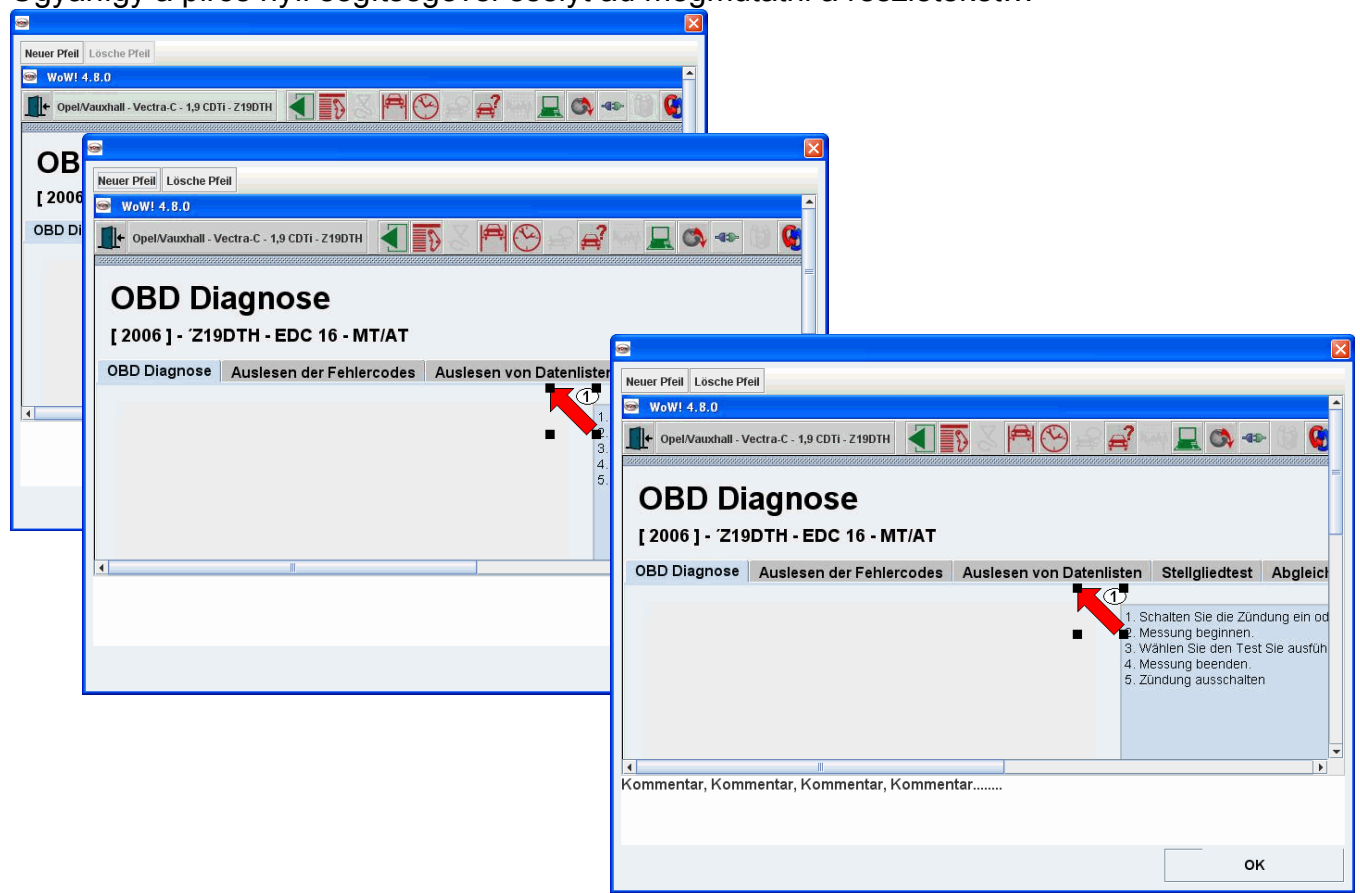
Az új programunkban megjelent egy új gomb, a „rövid ügyfél riport” Ez a funkció CSAK a helyi ügyfélszolgálat megrendelésére fog működni. Ugyanez a gomb pedig segíti az ügyfelet a helyes csapásirányban maradni.

A szerk: Egy katicabogarat ábrázoló gomb lesz ez az új gomb, de az ábrát nem tudtam átmásolni az eredetiből. Bocsika

Az ügyfél elküldheti a diagnosztika során jelentkező minden problémáját részletesen.



Ugyanígy a piros nyíl segítségével esélyt ad megmutatni a részleteket...



## **Pocket PC – Kézi számítógépek**

Az új diagnosztika kiadás integrációja a kézi számítógépekre a 2.10 et kapta.

A kézi számítógépeken a funkcionalitás nem változott. A beharangozott újdonságok, mint pl a servicescan nem kerültek át, mert a megjelenítésük túl alacsony. (értsd: a kézi számítógépek erőforrása nem teszi lehetővé a mostani újdonságok használatát. – a szerk)