

WOW 4.9.0 – változások és újdonságok

Változások az alaprendszerben:

A WOW 4.9.0 verzióval elindítottunk egy frissítési eljárást, ami a wow 5.0.0-s verziótól fog teljes egészében működni. A technikai adatbázis frissítése is elérhető lesz on-line módban (internetes frissítéssel – a fordító) Az internetes frissítés kapcsán ellenőrizzük az adatbázis file-jait, és a frissítéssel elküldjük a legújabb verziót. Innentől kezdve a folyamatosan frissítő ügyfeleink valóban naprakész információval fognak rendelkezni nem csupán a diagnosztikában, hanem az adatbázisban is! A DVD rendelések, és a DVD-ről telepítés továbbra is lehetséges, de nem feltétlenül szükséges. Ez teljes egészében az 5.0.0-s verziótól fog működni.

Egy beépített UPDATE QUICK CHECK – FRISSÍTÉS GYORSELLENÖRZÉS segítségével tudjuk ügyfeleinket a megfelelő frissítési szinten tartani.

Gyorsellenőrzés: Minden egyes program indításkor a háttérben lefut egy automatikus önteszt, ami elemzi a futó verziót (amennyiben van élő Internet kapcsolat), és értesíti az ügyfeleket a rendelkezésre álló frissítésekről! Az ügyfélnek csupán jóvá kell hagynia a frissítés futtatását! Az Internet kapcsolattal nem rendelkező ügyfeleket egy automatika háromhetente figyelmezteti a frissítés szükségességére. Nagyon fontos és sarkalatos feladatunk most rávenni ügyfeleinket, hogy legyenek folyamatosan aktív Internet kapcsolatban. Mi a Würth ONLINE World – Würth internetes Világ – vagyunk!!!

Technikai adatbázis:

A WOW 4.9.0 új technikai adatbázist tartalmaz:

Adat kategóriák	Modellek a 4.8.0 verzióban	Modellek a 4.9.0 verzióban	Változás a 4.8.0 képest
Teljes modellszám (excludes AU only models)	12131	12411	280
Technikai adatbázis (benzines és dízel)	12013	12287	274
Normaidők	8993	9296	303
Kormányzás kiegyenlítés	10409	10684	275
Gumiabroncsok nyomásai	9212	9491	279
Vezérműszíj csere	6955	7062	107
Vezérműlánc csere	2206	2416	210
Timing gears	76	87	11
Időszakos szervizek	8646	8938	292
Szerviz üzenettörlés	3748	3973	225
Váltó olaj leeresztés és feltöltés (Illusztrációk)	9049	9273	224
Automataváltó olajcsere	3302	3560	258
Jacking points (Service illustrations)	9615	9892	277
Pollenszűrők elhelyezkedése (illusztrációk)	4886	5148	262
Serpentine belt routing (Service illustrations)	5217	5482	265
Diag hibakódok - Motorvezérlés - Benzines	4671	4823	152
Diag hibakódok - Motorvezérlés - Dízel	1436	1571	135
Diag hibakódok - ABS	721	737	16
Diag hibakódok - Légzsákok	4371	4417	46

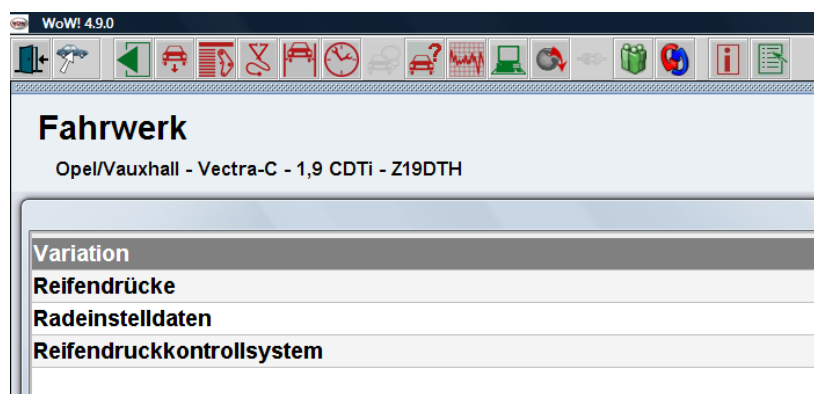
Diag hibakódok - lopásgátlók	1950	1950	0
Diag hibakódok - Váltók	1732	1733	1
Motorvezérlés - Benzines	1808	1858	50
Motorvezérlés kapcsolási rajz - Benzines	2315	2390	75
Motorvezérlés motortér - Benzines	2397	2446	49
Motorvezérlés - Diesel	477	494	17
Motorvezérlés Kapcsolási rajz - Diesel	770	809	39
Motorvezérlés Motortér- Diesel	717	739	22
Pin data - Benzines	2485	2517	32
Pin data - Diesel	458	470	12
Hibaelhárító	6024	6072	48
Motorkód lelőhelyek	7760	8034	274
Légzsákok	5354	5438	84
Klíma berendezés	3342	3359	17
Klímaberendezés, kapcsolási rajz	3604	3653	49
ABS	3535	3555	20
ABS Kapcsolási rajz	3878	3940	62
ABS alkatrészek elhelyezkedése	4125	4150	25
Kulcsprogramozás	5027	5378	351
Általános alkatrészek elhelyezkedése (biztosítékok is)	3522	3688	166
Tippek és Információk	4047	4103	56
Kiegészített kapcsolási rajzok	1801	1886	85

84 Gyártó, beleértve 24 HGV és traktor gyártó

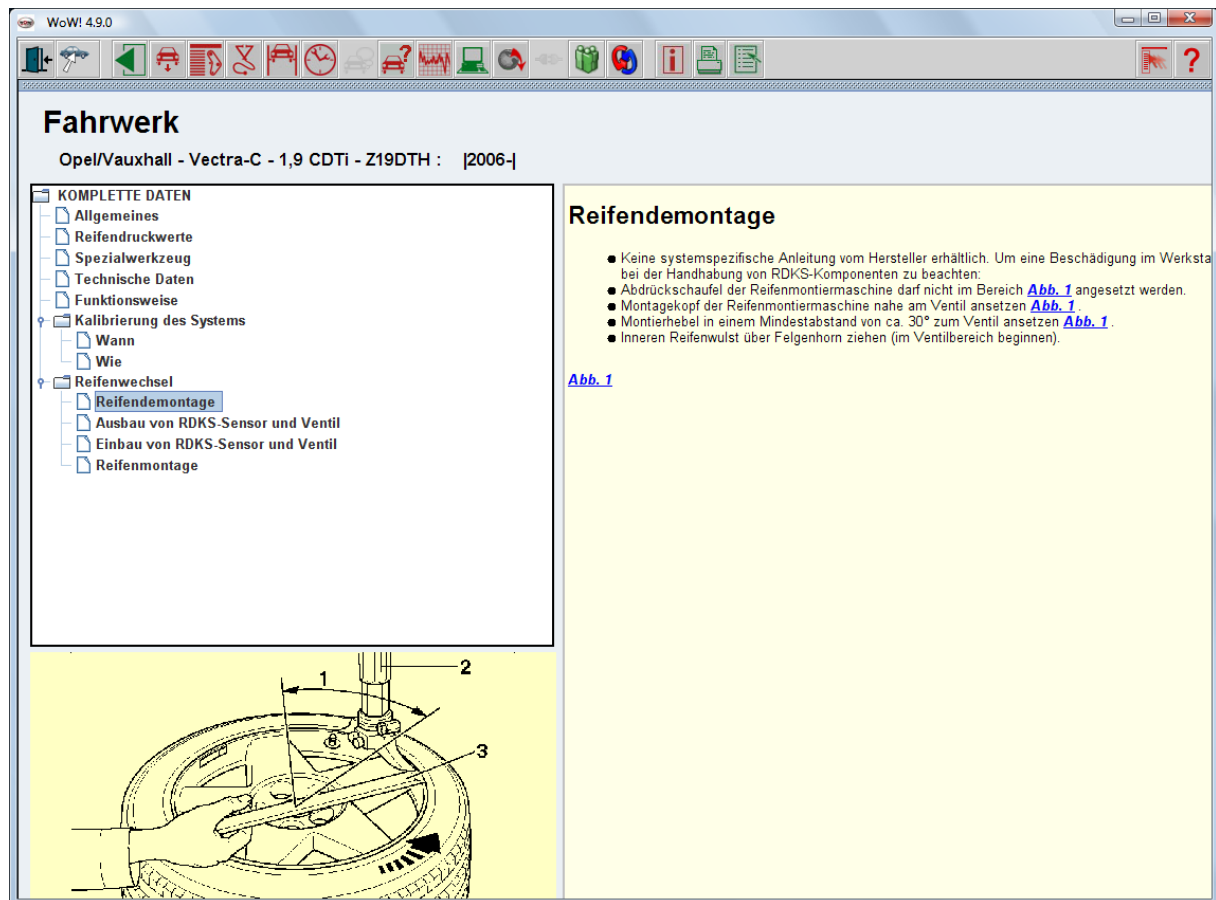
Kapcsolási rajzok	Rajzok száma		
ABS	570	650	80
Klímaberendezés	1973	2058	85
Motor vezérlés	3855	4240	385
Kiegészített kapcsolási rajzok	7282	8070	788
Összesen (Unique)	10354	11323	969
Unique model ranges covered by additional wiring	109	114	5
Manufacturers covered by additional wiring	18	18	0

TPMS (keréknyomás ellenőrző rendszer) technikai adatbázis:

Új tartalom a rendszerünkben! A korábbi pont „1.2 Kerék kiegyenlítés“ megváltozott „1.2 Chassis“ éshozzáadtunk további adatokat a TPMS rendszerben!



Itt megtalálhat minden fontos információt a műveletekről, cserékről, valamint a törlési műveletekről. A rendszer hasznos segítség a kerék centrozáshoz is.



TecDoc és a WOW kapcsolata:

Több ügyfelünk használ TecDoc szoftvert alkatrész rendeléshez (TecDoc elérhető angol, francia és német nyelven). A WOW 4.9.0 szoftverben összekapcsoltuk a két rendszert (autó választás, alkatrész rendelés, stb..) és ezáltal gyorsítani tudjuk a munkafolyamatokat az Ön műhelyében is! (Ennek feltétele a meglévő, telepített, és regisztrált TechDoc verzió)

Ha találunk telepített TechDoc programot (amikor a WOW program elindul), minden támogatott TechDoc modul elérhetővé válik [kék és aláhúzott](#) jelöléssel a WOW! Programban. Ahogy az ügyfél rákattint a gépkocsi választásra, egyuttal ugyanez megnyílik a TechDoc programban is. A továbbiakban pedig a rendszer végigvezeti a felhasználót a lépéseken, és egyszerűbben tud alkatrészt rendelni legközelebbi eladóhelytől a kiszemelt autóhoz..

WoWi 4.9.0

Motormanagement

Audi - A4 (94-01) - 1,8 Turbo - AEB : Bosch Motronic 3.2 | -07.96

KOMPLETTE DATEN

- Service-Einstellarbeiten
- Kraftstoffanlage
- Ansaugsystem
- Zündsystem
- Sensoren - Motor
- Abgasreinigung
 - Lambdasonde
 - Lambdasondenheizung
 - Aktivkohlefilter-Magnetventil**
- Elektronische Regelung
- Sensoren - Fahrzeug
- Erläuterungen zum Schaltplan

Aktivkohlefilter-Magnetventil

Widerstand prüfen - [Abb. 1](#)

TECHNISCHE DATEN	
Widerstand	22-30 Ω

- Die Zündung muß ausgeschaltet sein.
- Mehrfachstecker vom Magnetventil abziehen.
- Widerstand zwischen Magnetventilklemmen messen.

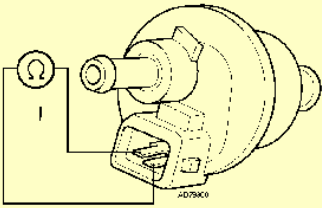
[Abb. 1](#)

Spannungsversorgung prüfen - [Abb. 2](#)

TECHNISCHE DATEN		
Klemmen	Zustand	Spannung
1 u. Masse	M. Anlasser drehen	Batteriespannung

Hinweis :

- Vor dem Durchdrehen des Motors mit dem [Anlasser](#) Mehrfachstecker der [Einspritzventile](#) abziehen, damit der Motor nicht startet.
- Die Zündung muß ausgeschaltet sein.
- Mehrfachstecker vom Magnetventil abziehen.
- Motor kurz mit [Anlasser](#) durchdrehen.
- Spannung zwischen kabelbaumseitiger Mehrfachsteckerklemme und Masse messen.
- Entspricht die Spannung nicht dem Sollwert: Sicherung 29 und [Kraftstoffpumpenrelais](#) prüfen.



Start | Übersicht - Mantis - Micro... | C:\Programme\wow_490 | WoWi 4.9.0 | 16:37

Itt egy példa az Audi A4-es indítójáról

WoWi 4.9.0

Motormanagement

Audi - A4 (94-01) - 1,8 Turbo - AEB : Bosch Motronic 3.2 | -07.96

KOMPLETTE DATEN

- Service-Einstellarbeiten
- Kraftstoffanlage
- Ansaugsystem
- Zündsystem
 - Hochspannungsfunke
 - Zündzeitpunkt und Zündfolge
 - Zündspule
 - Zündschaltgerät
- Sensoren - Motor
- Abgasreinigung
- Elektronische Regelung
- Sensoren - Fahrzeug
- Erläuterungen zum Schaltplan

Start | Übersicht - Mantis - Micro... | C:\Programme\wow_490 | WoWi 4.9.0 | 16:17

WoWi 4.9.0

Motormanagement

Audi - A4 (94-01) - 1.8 Turbo - AEB : Bosch Motronic 3.2 | -07.96|

KOMPLETTE DATEN

- Service-Einstellarbeiten
- Kraftstoffanlage
- Ansaugsystem
- Zündsystem
 - Hochspannungsfunke
 - Prüfen - Saugmotor -
 - Prüfen - Turbomotor -
 - Zündzeitpunkt und Zündfolge
 - Prüfen und einstellen -
 - Zündspule
 - Prüfen - Saugmotor
 - Primärwiderstand prüfen - Turbomotor -
 - Sekundärwiderstand prüfen - Turbomotor -
 - Spannungsversorgung prüfen - Saugmotor -
 - Spannungsversorgung prüfen - Turbomotor -
 - Masseanschluß prüfen - Turbomotor -
 - Zündschaltgerät

Spannungsversorgung prüfen - Turbomotor - [Abb. 1](#)

TECHNISCHE DATEN		
Klemmen	Zustand	Spannung
15 u. Masse	Zündung ein	Batteriespannung

- Die Zündung muß ausgeschaltet sein.
- Mehrfachstecker von der [Zündspule](#) abziehen.
- Zündung einschalten.
- Spannung zwischen kabelbaumseitiger Mehrfachsteckerklemme und Masse messen.
- Entspricht die Spannung nicht dem Sollwert: Leitungen und Sicherungen prüfen.

[Abb. 1](#)

Start | Übersicht - Mantis - Micro... | C:\Programme\wow_490 | WoWi 4.9.0 | 16:19

WoWi 4.9.0

Motormanagement

Audi - A4 (94-01) - 1.8 Turbo - AEB : Bosch Motronic 3.2 | -07.96|

KOMPLETTE DATEN

- Service-Einstellarbeiten
- Kraftstoffanlage
- Ansaugsystem
- Zündsystem
 - Hochspannungsfunke
 - Prüfen - Saugmotor -
 - Prüfen - Turbomotor -
 - Zündzeitpunkt und Zündfolge
 - Prüfen und einstellen -
 - Zündspule
 - Prüfen - Saugmotor
 - Primärwiderstand prüfen
 - Sekundärwiderstand prüfen
 - Spannungsversorgung prüfen
 - Spannungsversorgung prüfen
 - Masseanschluß prüfen -
 - Zündschaltgerät

Spannungsversorgung prüfen - Turbomotor - [Abb. 1](#)

TECHNISCHE DATEN		
Klemmen	Zustand	Spannung
15 u. Masse	Zündung ein	Batteriespannung

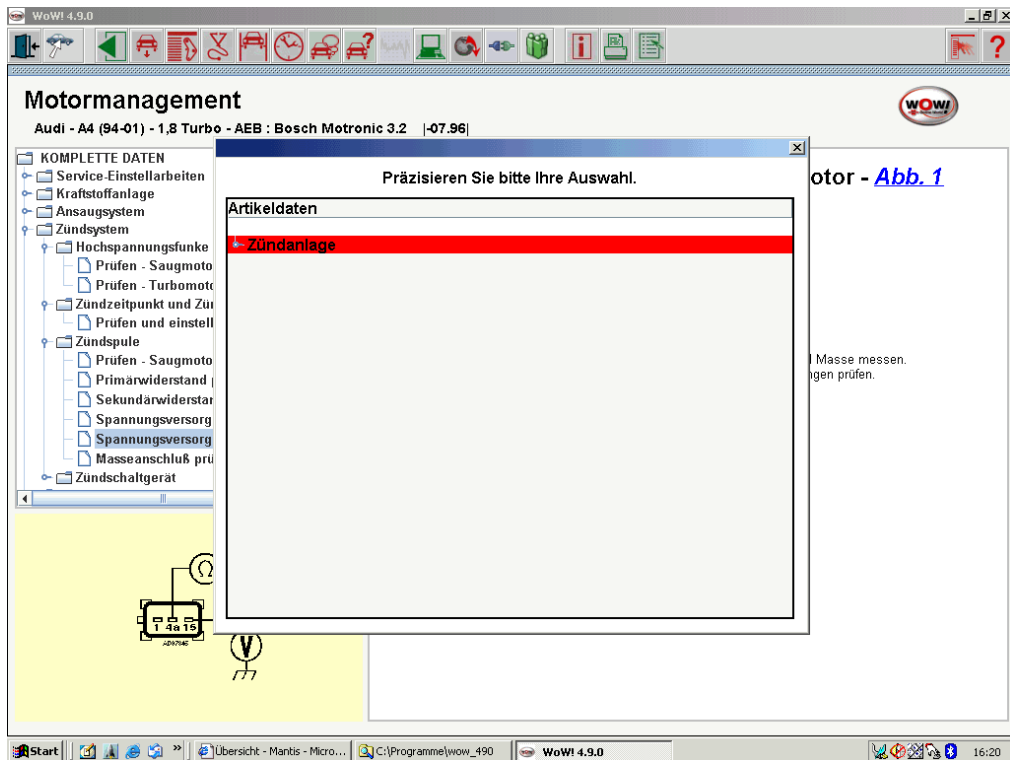
Variation

03/96 - 09/01	A4 Avant
01/95 - 11/00	A4 (8D2,

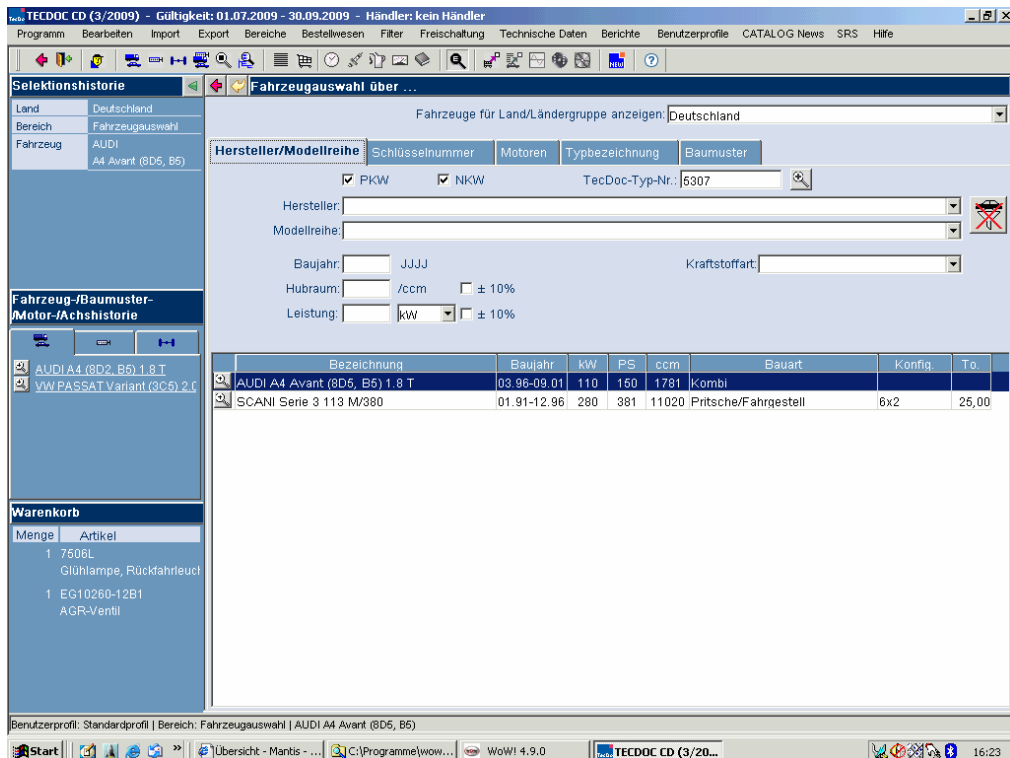
- Die Zündung muß ausgeschaltet sein.
- Mehrfachstecker von der [Zündspule](#) abziehen.
- Zündung einschalten.
- Spannung zwischen kabelbaumseitiger Mehrfachsteckerklemme und Masse messen.
- Entspricht die Spannung nicht dem Sollwert: Leitungen und Sicherungen prüfen.

[Abb. 1](#)

Start | Übersicht - Mantis - Micro... | C:\Programme\wow_490 | WoWi 4.9.0 | 16:21

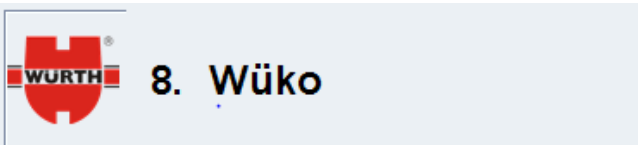


➔ TecDoc software nyílt meg a jobb oldalon:



WüKo kapcsolat a WOW programban

Ahogyan ez már a CIS rendszerben működik, úgy most hozzáadtunk egy WÜKO gombot, amivel az országban elérhető Webshop-ra mutat (amennyiben tudjuk a címet)



Gegeben aktiv Internet kapcsolatok kell lennie.

Updatemarketing – frissítési elképzelés:

A fejlesztés első lépéseként szeretnénk minden országos Würth honlapját berakni a programba. Célunk, hogy ügyfeink minden egyes nap kapjon új ajánlatokat, lehetőségeket a beállított weboldalon keresztül! Cégünkről minden információ, újdonság megjelenhet ügyfelünk műhelyében! Ez tényleg egy nagyszerű üzleti eszköz! Első lépésben mi az elküldött címekeket fűzzük be, de ez naponta meg tudjuk változtatni. Elkészítettünk egy nagyszerű eszközt, esélyt kínálva rá, hogy ezt mindenki használhassa.



Diagnosztika

Kiterjesztett grafikus adatlist megjelenítés – RÖGZÍTHETŐ:

A WOW 4.9.0 program diagnosztikai modulja ugyan az, mint a WOW 4.8.3-as programé!

Aktuális helyzet (4.8.3): A grafikai adatlistán a mindenkori utolsó harminc másodperc látszik. Amikor az adat „kifut” a képernyőről, akkor már örökre elveszett. Nincs lehetőség visszaneézni, megállítani a görbét

A kiegészített adatlista segítségével a felhasználó rögzíteni tudja a görbét. (A rögzítés mennyisége függ a merevlemezen található szabad hely mennyiségétől). A görbén bármikor vissza tud ugrani egy korábbi pontra, és vissza tudja nézni az eddigi adatokat. A rögzítés addig tart, amíg be nem zárja a programot.

A fejlesztés ennek a szakaszában egyszerre négy különböző adatlistát – görbét tudunk megjeleníteni.. Ha gy pontot megjelöl egy görbén, a többi görbén is megjelenik egy jelzőpont! A görbére dupla kattintással a görbe teljes képernyő méretűvé válik! Megfelelő kattintással a görbe megállítható, valamint a görbe elejére vagy végére ugorhatunk..

WOW 4.9.0

OBD Diagnose

Opel/Vauxhall - Tigra-B - 1,8 - Z18XE : [2006] - Z18XE - Simtec 71

9opelsim71b - OPL14942
Firmware: 1000 Dll: 1.1.47.241

OBD Diagnose Auslesen der Fehlercodes Auslesen von Datenlisten Stellgliedtest

Datenlisten (Demo) -

Schnapschuss Vorherige Datenliste 1/9 Nächste Datenliste

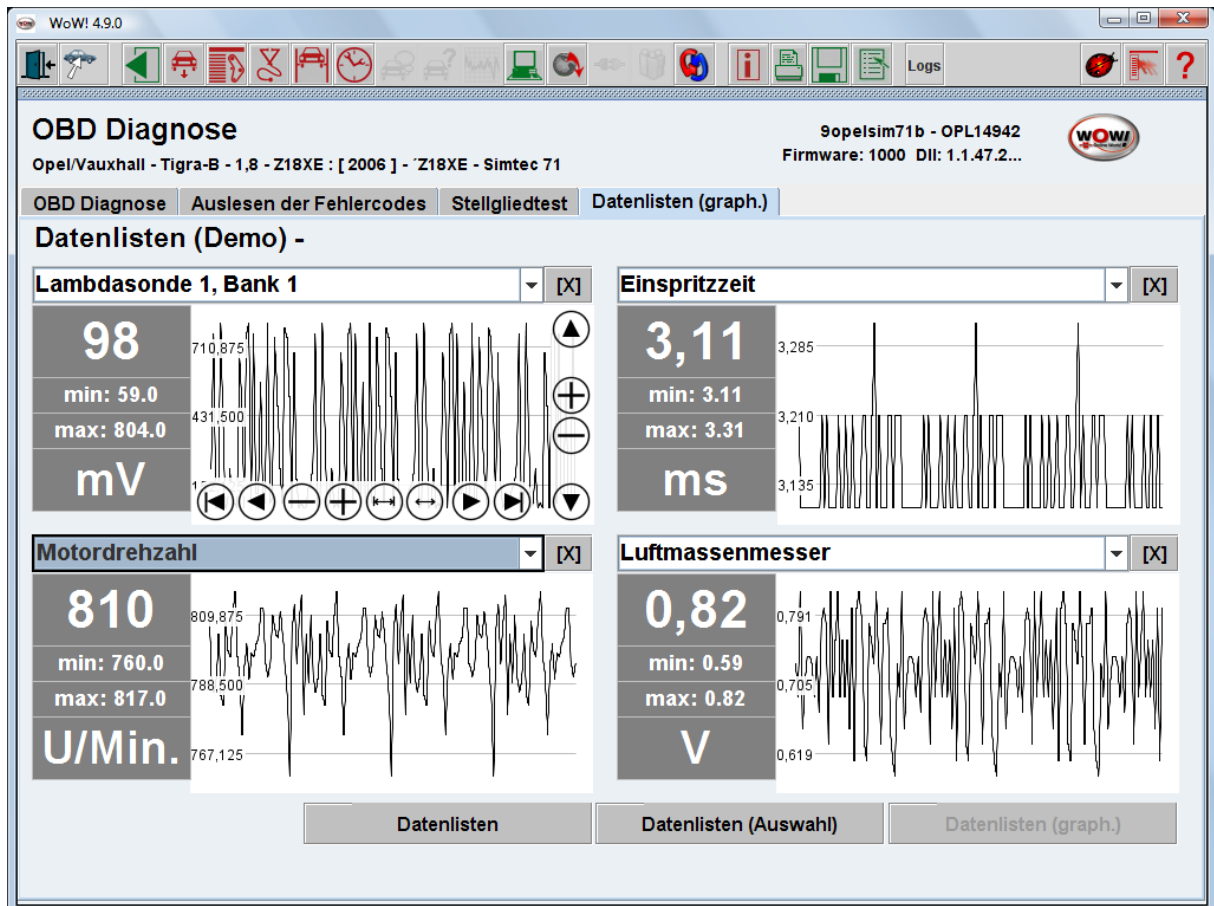
Bauteil	Wert	Beschreibung	Einheit	Beschreibung
Motordrehzahl			789 U/Min.	
Kühlflüssigkeitstemperatur			76 °C	
Batterie			14,08 V	
Hauptrelais			Aktiv	
Kraftstoffpumperelais			Aktiv	
Fehleranzeigelampe (MIL)			Aus	
Service-Kontrolllampe			Aus	
Drosselklappen-Steuerinheit, Limp-Home-Position			Inaktiv	

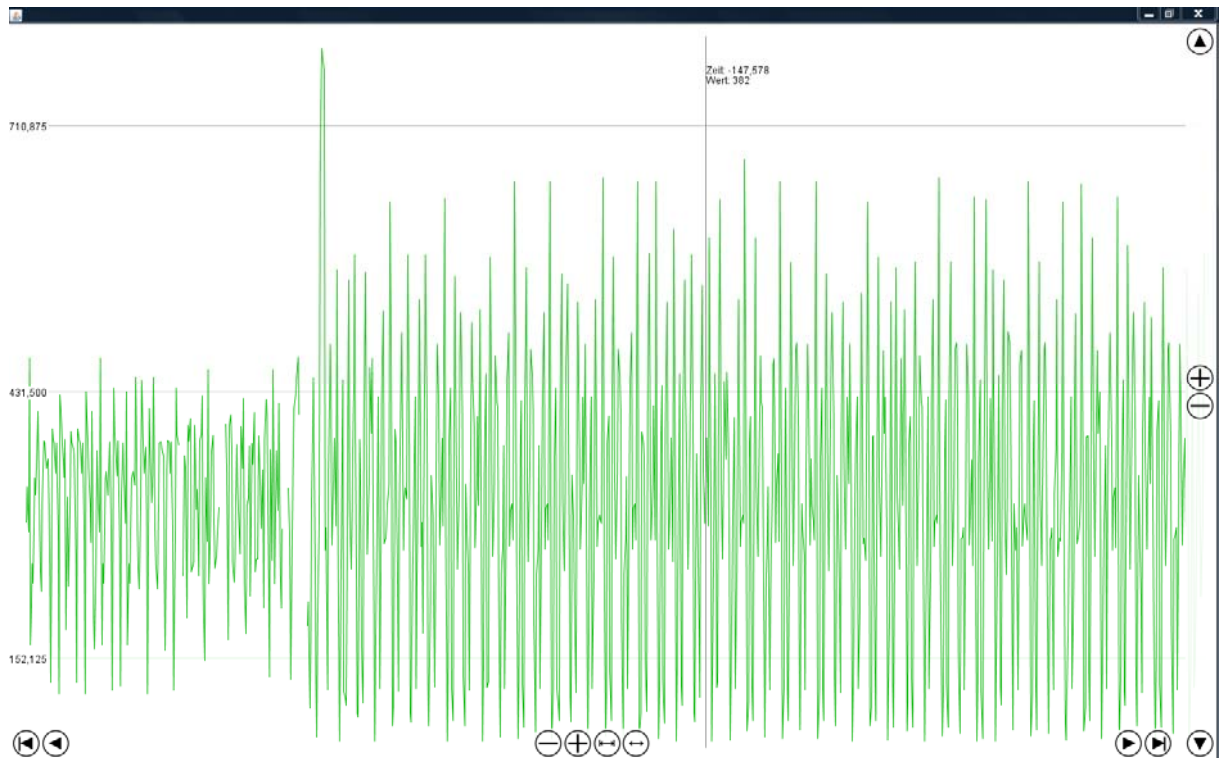
* Die Datenliste wird von dieser Steuergeräteversion nicht unterstützt.

Datenlisten Datenlisten (Auswahl) Datenlisten (graph.)

WoWi 4.9.0

OB





Műveleti gombok:



1 2 3 4 5 6

1 – Ugrás a startra

2 – lépés az idő koordinátán

3 – a képernyő tömörítése (minden értéket egy görbére zsúfol)

4 – valós idő / megfelelő felbontással

5 – lépés az idő koordinátán

6 – Ugrás a görbe végére

+/- nagyítás / kicsinyítés

IQ310 Eszköztár

Mind több és több gombhoz helyre van szükségünk a programban! Kisebb képernyőkön (mint az IQ310) gondot okoz minden szükséges gombot megjeleníteni a képernyőn. Ezért új eszköztárt alakítottunk ki. Minden elrejtett gombot megtalálhatsz a jövőben az új gomb mögött:

